

中華民國106年度 4-0501501

議會
審定

(自106年1月1日起至106年12月31日止)

臺北市政府教育局主管

臺北市地方教育發展基金－臺北市大同區大同國民小學

附屬單位預算之分預算

(特別收入基金)

主辦會計人員 許金珠

機關長官 徐曼理

臺北市地方教育發展基金－臺北市大同區大同國民小學

目次

中華民國106年度

| | |
|-----------------------|------------|
| 一、財務摘要 | 第 1 頁 |
| 二、業務計畫及預算概要 | 第 3 -11 頁 |
| 三、主要表 | |
| (一) 基金來源、用途及餘絀預計表 | 第 13 -14 頁 |
| (二) 現金流量預計表 | 第 15 頁 |
| 四、附屬表 | |
| (一) 基金來源－服務收入明細表 | 第 17 頁 |
| (二) 基金來源－財產處分收入明細表 | 第 18 頁 |
| (三) 基金來源－租金收入明細表 | 第 19 頁 |
| (四) 基金來源－權利金收入明細表 | 第 20 頁 |
| (五) 基金來源－其他財產收入明細表 | 第 21 頁 |
| (六) 基金來源－市庫撥款收入明細表 | 第 22 頁 |
| (七) 基金來源－政府其他撥入收入明細表 | 第 23 頁 |
| (八) 基金來源－學雜費收入明細表 | 第 24 頁 |
| (九) 基金來源－雜項收入明細表 | 第 25 頁 |
| (十) 基金用途－國民教育計畫明細表 | 第 26 -38 頁 |
| (十一) 基金用途－學前教育計畫明細表 | 第 39 -42 頁 |
| (十二) 基金用途－一般行政管理計畫明細表 | 第 43 -47 頁 |
| (十三) 基金用途－建築及設備計畫明細表 | 第 48 -53 頁 |
| 五、參考表 | |
| (一) 預計平衡表 | 第 55 -56 頁 |
| (二) 各項費用彙計表 | 第 57 -61 頁 |
| (三) 員工人數彙計表 | 第 62 頁 |

臺北市地方教育發展基金－臺北市大同區大同國民小學

目 次

中華民國106年度

| | |
|--------------------------|-------------|
| (四) 用人費用彙計表 | 第 64 – 69 頁 |
| (五) 聘用及約僱人員明細表 | 第 70 頁 |
| (六) 單位 (或計畫) 成本分析表 | 第 71 頁 |
| (七) 5年來主要業務計畫分析表 | 第 72 頁 |
| (八) 固定項目明細表 | 第 73 頁 |

臺北市地方教育發展基金－臺北市大同區大同國民小學

40501501-1

財務摘要

中華民國106年度

單位：新臺幣元

| 項 目 | 本 年 度 | 上 年 度 | 比較增減(-) | % |
|----------------|-------------|-------------|------------|--------|
| 經營成績： | | | | |
| 基金來源 | 103,725,772 | 99,770,718 | 3,955,054 | 3.96 |
| 基金用途 | 106,812,628 | 102,011,648 | 4,800,980 | 4.71 |
| 賸餘(短絀－) | -3,086,856 | -2,240,930 | -845,926 | -- |
| 餘絀情形： | | | | |
| 基金餘額 | 3,142,140 | 6,228,996 | -3,086,856 | -49.56 |
| 現金流量(註)： | | | | |
| 現金及約當現金之淨增(減－) | -3,086,856 | -2,240,930 | -845,926 | -- |

附註：現金流量係採現金及約當現金基礎，包括現金及自投資日起3個月內到期或清償之債權證券。

本 頁 空 白

業務計畫及預算概要

臺北市地方教育發展基金－臺北市大同區大同國民小學

業務計畫及預算概要

中華民國 106 年度

壹、基金概況

一、設立宗旨及願景：

- (一) 本校遵照憲法第 158 及 160 條規定，教育文化應發展民族精神、自治精神，國民道德與健全體格、科學及生活智能，以培養學童七大學習領域及十大基本能力。
- (二) 本校自 91 年度起依教育經費編列與管理法第 13 條規定設置「臺北市地方教育發展基金」，以促進教育健全發展，提昇教育經費運用績效。

二、組織概況（另附組織系統圖）：

本校設置校長 1 人，綜理全校校務，下設教務處、學生事務處、總務處、輔導室、會計室、人事室及幼兒園等單位。

內部分層業務如下：

教務處：秉承校長之命，辦理全校教務事項。

教學組：掌理課程編排、課業考查、學藝競賽、教學研究、教師進修、差假教師調代課及缺補課之查核等事項。

註冊組：掌理註冊、編班、轉學、學籍保管、各項獎助學金補助及成績考查等有關學籍事項、教科書編選、教學用具之管理、保管及出版學校刊物等事項。

資訊組：掌理電腦設備及區域網路之管理、保管等事項。

學生事務處：秉承校長之命，辦理全校學生事務事項。

訓育組：掌理訓育計畫之擬定及辦理各類訓育等活動、學生日常生活常規，辦理交通導護各項事項，辦理交通導護各項事項。

體育組：掌理學生體育活動、體格鍛鍊等事項。

衛生組：掌理健康檢查，個人及環境衛生檢查、保健等事項。

總務處：秉承校長之命，辦理全校總務事項。

事務組：掌理校舍、校具、財產、物品採購保管、工程發包、監工及驗收。

出納組：掌理現金、零用金、票據、契約之保管等收支事項，辦理員工薪津發放及各項扣繳單據證明等，掌理文件收發登錄、撰擬繕校、典守學校印信、檔案保管、整理各項會議紀錄及校史等事項。

輔導室：秉承校長之命，辦理全校學生學習輔導、生活輔導、生涯輔導等事項。

特教組：擬訂特殊教育計畫章則、親師輔導諮詢、特教班甄選鑑別、實施各項診斷測驗、特教兒童追蹤輔導等事項。

臺北市地方教育發展基金－臺北市大同區大同國民小學

業務計畫及預算概要

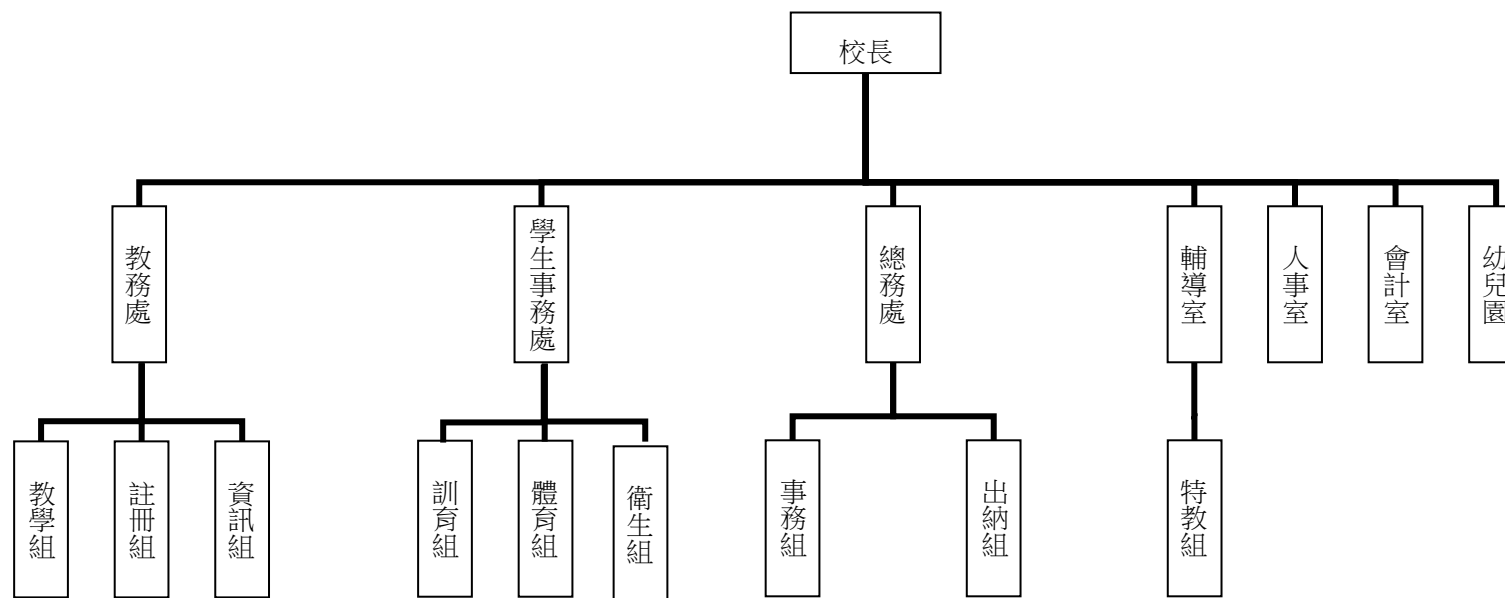
中華民國 106 年度

會計室：秉承上級主計機關之監督與指導，並受校長之指揮，依法辦理歲計、會計、統計等事項。

人事室：秉承上級人事機關之監督與指導，並受校長之指揮，依法辦理人事管理查核等事項。

幼兒園：秉承校長之命，綜理園務、規劃幼兒教學、保育、環境與各項措施。

三、組織系統圖：



四、基金歸類及屬性：本校地方教育發展基金依據教育經費編列與管理法第 13 條規定設置，本基金為預算法第 4 條第 1 項第 2 款第 5 目所定之特別收入基金，以本府教育局為管理機關。

貳、業務範圍及經營趨勢

一、業務範圍：

(一) 依據教育基本法培養學生健全人格，民主素養，法治觀念，人文涵養，強健體魄及思考判斷與創造能力。

臺北市地方教育發展基金－臺北市大同區大同國民小學

業務計畫及預算概要

中華民國 106 年度

(二) 依據特殊教育法、特殊教育法施行細則及相關規定，設立資優班、資源班，因材施教，以達適才適性發展之教育目標。

二、最近 5 年經營趨勢：

基金來源、用途及餘絀單位：新臺幣元

| 來源年 用途度 餘絀 | 102 年度決算 金額 | 103 年度決算 金額 | 104 年度決算 金額 | 105 年度預算 金額 | 本年度預算 金額 |
|------------------|----------------|----------------|----------------|----------------|-------------|
| 來源部分 | 109,422,045 | 102,665,525 | 111,519,439 | 99,770,718 | 103,725,772 |
| 用途部分 | 110,778,124 | 109,496,110 | 111,510,133 | 102,011,648 | 106,812,628 |
| 餘絀部分 | -1,356,079 | -6,830,585 | 9,306 | -2,240,930 | -3,086,856 |

參、業務計畫

一、業務計畫及目標：

本年度業務計畫重點與預算配合情形及預期績效，詳列如下：

- (一) 國民教育計畫：本年度預算編列 72,572,680 元，預定招收 14 班，學生人數 332 人，新購運動器材、教具、樂器及圖書等各科教學設備，革新教學方法，充實各科教材，提高教學效能；並辦理教育行研究計畫、教師甄選、國小家長教育成長暨志工培訓計畫、國小學生創意競賽計畫等項目，藉由辦理各項活動，以鍛鍊學童強健的身體，增進學童各項生活智能。
- (二) 學前教育計畫：本年度預算編列 12,371,688 元，預定招收 4 班，學生人數 120 人，新購幼兒園器材、教具、樂器及圖書等各科教學設備；並辦理幼兒園各項活動，以鍛鍊幼兒強健的身體，增進幼兒各項生活智能。
- (三) 一般行政管理計畫：本年度預算編列 17,947,468 元，係配合校務推動行政處室支援工作，進而增進校務運作。
- (四) 建築及設備計畫：本年度預算編列 3,920,792 元，係辦理校園網路更新工程、總變電站遷移工程、校園骨幹網路更新工程，改善教學環境，增進教學效能，並提高行政效率。

二、執行政府重要政策：

臺北市地方教育發展基金－臺北市大同區大同國民小學

業務計畫及預算概要

中華民國 106 年度

- (一) 開啟多元智慧：尊重每個學生獨特的個性，以多元智慧的觀點協助他找到生命的亮點，肯定天生我才必有用，能知於學，樂於學。
- (二) 培養生活能力：因應新世紀知識社會的到來，培養學生帶得走的能力，諸如人際溝通能力、資訊能力、終身學習能力、生涯規畫能力、問題解決能力等。
- (三) 蘊育人文情懷：在溫馨開放的校園文化中，孕育人文情懷，學會尊重、包容；建構生命的價值、完成人性的開展。
- (四) 建置溫馨民主的校園文化：
 - 1.以參與式管理、落實行政、教師會、家長會三者的良性互動。
 - 2.以學生第一，教學優先的觀念提昇行政服務效率。
 - 3.放下威權心態，開啟校園民主之風氣。
- (五) 推動適性教學：
 - 1.運用小班優勢，採多元化、活潑化的教學及評量。
 - 2.運用校內外資源，加強多元學習能力。
 - 3.關懷相對弱勢學生之教學及輔導。
 - 4.發展資訊教育，充實學生電腦運用之知能，並提昇教師運用電腦教學之能力。
- (六) 辦理發展性的訓輔活動：
 - 1.辦理各項活動、競賽及展演。
 - 2.推動校內外學習服務。
 - 3.發展績優社團及校隊，如桌球隊、游泳隊、絲竹樂團、圍棋社團等。
 - 4.加強新興領域教育的辦理，並融入各科教學以收成效。

肆、預算概要

一、基金來源及用途之預計：

- (一) 本年度基金來源：服務收入 2,500 元，財產處分收入 6,045 元，租金收入 18,585 元，權利金收入 3,585,000 元，其他產財收入 37,512 元，市庫撥款收入 97,902,275 元，政府其他撥入收入 529,194 元，學雜費收入 1,493,250 元，雜項收入 151,411 元，基金來源合計 103,725,772 元。
- (二) 本年度基金用途：國民教育計畫 72,572,680 元，學前教育計畫 12,371,688 元，一般行政管理計畫 17,947,468 元，建築及設備計畫 3,920,792 元，基金用途合計 106,812,628 元。

臺北市地方教育發展基金－臺北市大同區大同國民小學

業務計畫及預算概要

中華民國 106 年度

二、基金餘絀之預計：本年度短絀 3,086,856 元。

三、現金流量之預計：本年度業務活動淨現金流出 3,086,856 元。

四、補辦預算事項：詳補辦預算明細表。

購置固定資產 243,051 元。

(一) 104 年度教育部補助辦理推動資訊融入特教教學創新方案計畫經費 22,151 元。

(二) 105 年度充實健康中心設備計畫經費 36,000 元 (教育部補助 18,000 元，學校自籌 18,000 元)。

(三) 105 年度為防止傳染病於學生之間傳染，確實需要辦理新購，且具急迫及必要性由學校其他準備金移列固定資產 184,900 元。

一、本年度預算與上年度預算各項目增減之原因：

(一) 員工人數增減原因之分析：本年度校長 1 人，教師 46 人，行政人員 8 人，校警 2 人，工友 2 人，廚工 2 人，教保園 1 人，約僱人員 2 人，總計 64 人，較上年度減列教師 2 人，增列約僱人員 1 人。

(二) 基金來源、用途及餘絀各科目增減原因之分析：

1. 服務收入本年度預算數 2,500 元，較上年度預算數 2,500 元，無增減。

2. 財產處分收入本年度預算數 6,045 元，較上年度預算數 6,045 元，無增減。

3. 租金收入本年度預算數 18,585 元，較上年度預算數 18,585 元，無增減。

4. 權利金收入本年度預算數 3,585,000 元，較上年度預算數 2,151,700 元，依業務需要核實增列 1,433,300 元。

5. 其他財產收入本年度預算數 37,512 元，較上年度預算數 37,512 元，無增減。

6. 市庫撥款收入本年度預算數 97,902,275 元，較上年度預算 95,208,521 元，依業務需要核實增列 2,693,754 元。

7. 政府其他撥入收入本年度預算數 529,194 元，較上年度預算 545,194 元，依業務需要核實減列 16,000 元。

8. 學雜費收入本年度預算數 1,493,250 元，較上年度預算數 1,493,250 元，無增減。

9. 雜項收入本年度預算數 151,411 元，較上年度預算數 306,511 元，依業務需要核實減列 155,100 元。

10. 用人費用本年度預算數 91,780,058 元，較上年度預算數 88,072,008 元，核實增列 3,708,050 元。

11. 服務費用本年度預算數 5,051,577 元，較上年度預算數 2,184,500 元，依業務需要核實增列 2,867,077 元。

12. 材料及用品費本年度預算數 1,132,480 元，較上年度預算數 1,138,225 元，依業務需要核實減列 5,745 元。

臺北市地方教育發展基金－臺北市大同區大同國民小學

業務計畫及預算概要

中華民國 106 年度

13.租金、償債與利息本年度預算數 4,800 元，較上年度預算數 4,800 元，無增減。

14.購建固定資產、無形資產及長期投資本年度預算數 3,920,792 元，較上年度預算數 6,080,362 元，係因整修工程等核實減列 2,159,570 元。

15.稅捐及規費(強制費)：本年度預算數 2,750,759 元，較上年度預算數 2,750,759 元，無增減。

16.會費、捐助、補助、分攤、照護、救濟與交流活動費本年度預算數 1,834,562 元，較上年度預算數 1,539,394 元，依業務需要核實增列 295,168 元。

17.其他：本年度預算數 337,600 元，較上年度預算數 241,600 元，依業務需要核實增列 96,000 元。

二、105 學年度第 2 學期核定普通班 14 班、資優班 1 班、資源班 1 班、及幼兒園 4 班，共 20 班，預定招收學生人數 452 人，106 學年度第 1 學期預估普通班 14 班、資優班 1 班、資源班 1 班、及幼兒園 4 班，共計 20 班，預定招收學生人數 452 人。

三、其他有關說明：無。

臺北市地方教育發展基金－臺北市大同區大同國民小學

40501501-9

補辦預算明細表

中華民國106年度

單位：新臺幣元

| 先行辦理 年 度 | 業務計畫 及用途別 | 項 目 名 稱 | 單 位 | 數 量 | 單 價 | 金 額 | 說 明 |
|-------------|--------------|----------|-----|-----|--------|---------|---|
| | | 合計 | | | | 243,051 | |
| 104 | 建築及設備計畫 | 購置固定資產 | | | | 243,051 | |
| | | | | | | 22,151 | |
| | 購置固定資產 | | | | | 22,151 | 104.12.25府授教工字第 10443392800號 |
| | 購置機械及設備 | | | | | 22,151 | |
| | | 筆記型電腦 | 臺 | 1 | 22,151 | 22,151 | 教育部補助辦理推動資訊融入特 教教學創新方案計畫經費。 |
| 105 | 建築及設備計畫 | | | | | 220,900 | |
| | 購置固定資產 | | | | | 61,000 | 105.03.29府授主事預字第 10530444200號 |
| | 購置機械及設備 | | | | | 36,000 | |
| | | 夾具式骨折固定器 | 組 | 1 | 10,000 | 10,000 | 教育部補助充實健康中心設備計 畫經費5,000元，學校自籌5,000元 ，所需經費擬由本校其他準備金 項下支應。 |
| | | 觀察床(含床墊) | 臺 | 1 | 13,000 | 13,000 | 教育部補助充實健康中心設備計 畫經費6,500元，學校自籌6,500元 ，所需經費擬由本校其他準備金 項下支應。 |

臺北市地方教育發展基金－臺北市大同區大同國民小學

補辦預算明細表

中華民國106年度

單位：新臺幣元

| 先行辦理 年 度 | 業務計畫 及用途別 | 項 目 名 稱 | 單 位 | 數 量 | 單 價 | 金 額 | 說 明 |
|-------------|--------------|-------------------|-----|-----|--------|--------|---|
| | 購置什項設備 | 不鏽鋼換藥車組(含屏風) | 組 | 1 | 13,000 | 13,000 | 教育部補助充實健康中心設備計畫經費6,500元，學校自籌6,500元，所需經費擬由本校其他準備金項下支應。 |
| | 購置固定資產 | 不鏽鋼感應門 | 樁 | 1 | 25,000 | 25,000 | 為學生安全確實需要，且具急迫及必要性，所需經費擬由本校其他準備金項下支應。 105.06.04府授主事預字第10530786900號 |
| | 購置機械及設備 | 空氣清靜機 | 臺 | 1 | 14,900 | 14,900 | 為防止傳染病於學生之間傳染，確實需要辦理新購，且具急迫及必要性，所需經費擬由本校其他準備金項下支應。 |
| | | 紫外線消毒燈 | 臺 | 1 | 25,000 | 25,000 | 為防止傳染病於學生之間傳染，確實需要辦理新購，且具急迫及必要性，所需經費擬由本校其他準備金項下支應。 |
| | | 圖書紫外線除菌機 | 臺 | 1 | 88,000 | 88,000 | 為防止傳染病於學生之間傳染，確實需要辦理新購，且具急迫及必要性，所需經費擬由本校其他準備金項下支應。 |
| | | 單眼數位相機(反光式數位自動對焦) | 臺 | 1 | 32,000 | 32,000 | 為拍攝學生活動，確實需要辦理新購，且具急迫及必要性，所需 |

臺北市地方教育發展基金－臺北市大同區大同國民小學

40501501-11

補辦預算明細表

中華民國106年度

單位：新臺幣元

| 先行辦理 年 度 | 業務計畫 及用途別 | 項 目 名 稱 | 單 位 | 數 量 | 單 價 | 金 額 | 說 明 |
|-------------|--------------|---------|-----|-----|-----|-----|------------------|
| | | | | | | | 經費擬由本校其他準備金項下支應。 |

備註：各管理機關(構)依預算法第 8 8 條規定補辦預算，應確係不及編入年度預算，且因經營環境發生重大變遷或正常業務(含執行中央補助款項目)之確實需要，並經主管機關核轉本府核准先行辦理者；不具急迫性之事項，仍應儘可能納入預算辦理。

本 頁 空 白

主 要 表

臺北市地方教育發展基金－臺北市大同區大同國民小學

40501501-13

基金來源、用途及餘絀預計表

中華民國106年度

單位：新臺幣元

| 前年度決算數 | 科 目 | | 本年度預算數 | 上年度預算數 | 比較增減（－） |
|-------------|-----|----------|-------------|-------------|-----------|
| | 編 號 | 名 稱 | | | |
| 111,519,439 | 4 | 基金來源 | 103,725,772 | 99,770,718 | 3,955,054 |
| 11,600 | 43 | 勞務收入 | 2,500 | 2,500 | |
| 11,600 | 431 | 服務收入 | 2,500 | 2,500 | |
| 3,797,605 | 45 | 財產收入 | 3,647,142 | 2,214,742 | 1,432,400 |
| 3,089 | 451 | 財產處分收入 | 6,045 | 6,045 | |
| 19,160 | 452 | 租金收入 | 18,585 | 18,585 | |
| 3,756,645 | 453 | 權利金收入 | 3,585,000 | 2,151,700 | 1,433,300 |
| 711 | 454 | 利息收入 | | 900 | -900 |
| 18,000 | 45Y | 其他財產收入 | 37,512 | 37,512 | |
| 106,386,900 | 46 | 政府撥入收入 | 98,431,469 | 95,753,715 | 2,677,754 |
| 102,695,736 | 462 | 市庫撥款收入 | 97,902,275 | 95,208,521 | 2,693,754 |
| 3,691,164 | 46Y | 政府其他撥入收入 | 529,194 | 545,194 | -16,000 |
| 1,057,616 | 4S | 教學收入 | 1,493,250 | 1,493,250 | |
| 1,057,616 | 4S1 | 學雜費收入 | 1,493,250 | 1,493,250 | |
| 265,718 | 4Y | 其他收入 | 151,411 | 306,511 | -155,100 |
| 265,718 | 4YY | 雜項收入 | 151,411 | 306,511 | -155,100 |
| 111,510,133 | 5 | 基金用途 | 106,812,628 | 102,011,648 | 4,800,980 |

臺北市地方教育發展基金－臺北市大同區大同國民小學

基金來源、用途及餘絀預計表

中華民國106年度

單位：新臺幣元

| 前年度決算數 | 科 目 | | 本年度預算數 | 上年度預算數 | 比較增減（－） |
|------------|-----|-----------|------------|------------|------------|
| | 編 號 | 名 稱 | | | |
| 75,723,872 | 53 | 國民教育計畫 | 72,572,680 | 67,556,110 | 5,016,570 |
| 8,876,515 | 54 | 學前教育計畫 | 12,371,688 | 12,041,240 | 330,448 |
| 16,025,167 | 5L | 一般行政管理計畫 | 17,947,468 | 16,333,936 | 1,613,532 |
| 10,884,579 | 5M | 建築及設備計畫 | 3,920,792 | 6,080,362 | -2,159,570 |
| 9,306 | 6 | 本期賸餘(短絀-) | -3,086,856 | -2,240,930 | -845,926 |
| 8,460,620 | 71 | 期初基金餘額 | 6,228,996 | 5,304,046 | 924,950 |
| 8,469,926 | 73 | 期末基金餘額 | 3,142,140 | 3,063,116 | 79,024 |

臺北市地方教育發展基金－臺北市大同區大同國民小學

40501501-15

現金流量預計表

中華民國106年度

單位：新臺幣元

| 項 目 | | 本年度預算數 | 說 明 |
|-----|-----------------|------------|-----|
| 編 號 | 名 稱 | | |
| 81 | 業務活動之現金流量 | | |
| 811 | 本期賸餘(短絀－) | -3,086,856 | |
| 813 | 業務活動之淨現金流入(流出－) | -3,086,856 | |
| 82 | 其他活動之現金流量 | | |
| 82Z | 其他活動之淨現金流入(流出－) | | |
| 83 | 現金及約當現金之淨增(淨減－) | -3,086,856 | |
| 84 | 期初現金及約當現金 | 12,221,419 | |
| 85 | 期末現金及約當現金 | 9,134,563 | |

註：本表係採現金及約當現金基礎，包括現金及自投資日起3個月內到期或清償之債權證券。

本 頁 空 白

附 屬 表

臺北市地方教育發展基金－臺北市大同區大同國民小學

40501501-17

基金來源－服務收入明細表

中華民國106年度

單位：新臺幣元

| 前年度決算數 | 上年度預算數 | 科 目 | | 本 年 度 預 算 數 | | | | 說 明 |
|--------|--------|-----|------|-------------|-----|-----|-------|--------------------|
| | | 編 號 | 名 稱 | 單 位 | 數 量 | 單 價 | 金 額 | |
| 11,600 | 2,500 | | 合計 | | | | 2,500 | |
| 11,600 | 2,500 | 431 | 服務收入 | | | | 2,500 | 較上年度預算數2,500元，無增減。 |
| | | | | 人 | 5 | 500 | 2,500 | 教師甄選報名費收入(收支對列)。 |

臺北市地方教育發展基金－臺北市大同區大同國民小學

基金來源－財產處分收入明細表

中華民國106年度

單位：新臺幣元

| 前年度決算數 | 上年度預算數 | 科 目 | | 本 年 度 預 算 數 | | | | 說 明 |
|--------|--------|-----|--------|-------------|-----|-------|-------|------------------------------|
| | | 編 號 | 名 稱 | 單 位 | 數 量 | 單 價 | 金 額 | |
| 3,089 | 6,045 | | 合計 | | | | 6,045 | |
| 3,089 | 6,045 | 451 | 財產處分收入 | 年 | 1 | 6,045 | 6,045 | 較上年度預算數6,045元，無增減。 財產處分收入 |

臺北市地方教育發展基金－臺北市大同區大同國民小學

40501501-19

基金來源－租金收入明細表

中華民國106年度

單位：新臺幣元

| 前年度決算數 | 上年度預算數 | 科 目 | | 本 年 度 預 算 數 | | | | 說 明 |
|--------|--------|-----|------|-------------|-----|--------|--------|---|
| | | 編 號 | 名 稱 | 單 位 | 數 量 | 單 價 | 金 額 | |
| 19,160 | 18,585 | | 合計 | | | | 18,585 | |
| 19,160 | 18,585 | 452 | 租金收入 | 年 | 1 | 18,585 | 18,585 | 較上年度預算數18,585元，無增減。 新興宮租用市府土地租金。1.三五八-1地號(計九平方公尺)41,100(土地告地價)*9*(面積)0.05(年息百分之五)*0.6(六折)=11,097。2.三五九地號(計五平方公尺)。49,920元(土地告地價)*5(面積)*0.05(年息百分之五)*0.6(六折)=7,488元。合計18,585元。 |

臺北市地方教育發展基金－臺北市大同區大同國民小學

基金來源－權利金收入明細表

中華民國106年度

單位：新臺幣元

| 前年度決算數 | 上年度預算數 | 科 目 | | 本 年 度 預 算 數 | | | | 說 明 |
|-----------|-----------|-----|-------|-------------|-----|-----------|-----------|--|
| | | 編 號 | 名 稱 | 單 位 | 數 量 | 單 價 | 金 額 | |
| 3,756,645 | 2,151,700 | | 合計 | | | | 3,585,000 | |
| 3,756,645 | 2,151,700 | 453 | 權利金收入 | 年 | 1 | 3,585,000 | 3,585,000 | 較上年度預算數2,151,700元，增加1,433,300元。 大同運動中心權利金收入 |

臺北市地方教育發展基金－臺北市大同區大同國民小學

40501501-21

基金來源－其他財產收入明細表

中華民國106年度

單位：新臺幣元

| 前年度決算數 | 上年度預算數 | 科 目 | | 本 年 度 預 算 數 | | | | 說 明 |
|--------|--------|-----|--------|-------------|------|-------|--------|---|
| | | 編 號 | 名 稱 | 單 位 | 數 量 | 單 價 | 金 額 | |
| 18,000 | 37,512 | | 合計 | | | | 37,512 | 較上年度預算數37,512元，無增減。 網球場場地開放收入(收支對列)。 教職員工停車費收入。 |
| 18,000 | 37,512 | 45Y | 其他財產收入 | | | | 37,512 | |
| | | | | 天 | 52 | 356 | 18,512 | |
| | | | | 人、年 | 19x1 | 1,000 | 19,000 | |

臺北市地方教育發展基金－臺北市大同區大同國民小學

基金來源－市庫撥款收入明細表

中華民國106年度

單位：新臺幣元

| 前年度決算數 | 上年度預算數 | 科 目 | | 本 年 度 預 算 數 | | | | 說 明 |
|-------------|------------|-----|--------|-------------|-----|------------|------------|--|
| | | 編 號 | 名 稱 | 單 位 | 數 量 | 單 價 | 金 額 | |
| 102,695,736 | 95,208,521 | | 合計 | | | | 97,902,275 | 較上年度預算數95,208,521元，增加2,693,754元。 市府補助款。 |
| 102,695,736 | 95,208,521 | 462 | 市庫撥款收入 | | | | 97,902,275 | |
| | | | | 年 | 1 | 97,902,275 | 97,902,275 | |

臺北市地方教育發展基金－臺北市大同區大同國民小學

40501501-23

基金來源－政府其他撥入收入明細表

中華民國106年度

單位：新臺幣元

| 前年度決算數 | 上年度預算數 | 科 目 | | 本 年 度 預 算 數 | | | | 說 明 |
|-----------|---------|-----|----------|-------------|-----|---------|---------|--|
| | | 編 號 | 名 稱 | 單 位 | 數 量 | 單 價 | 金 額 | |
| 3,691,164 | 545,194 | | 合計 | | | | 529,194 | |
| 3,691,164 | 545,194 | 46Y | 政府其他撥入收入 | 年 | 1 | 529,194 | 529,194 | 較上年度預算數545,194元，減少16,000元。 教育部補助充實行政人力計畫(收支對列)。 |

臺北市地方教育發展基金－臺北市大同區大同國民小學

基金來源－學雜費收入明細表

中華民國106年度

單位：新臺幣元

| 前年度決算數 | 上年度預算數 | 科 目 | | 本 年 度 預 算 數 | | | | 說 明 |
|-----------|-----------|-----|-------|-------------|-----|-----------|-----------|------------------------|
| | | 編 號 | 名 稱 | 單 位 | 數 量 | 單 價 | 金 額 | |
| 1,057,616 | 1,493,250 | | 合計 | | | | 1,493,250 | |
| 1,057,616 | 1,493,250 | 4S1 | 學雜費收入 | | | | 1,493,250 | 較上年度預算數1,493,250元，無增減。 |
| | | | | 年 | 1 | 443,250 | 443,250 | 幼兒園雜費收入2,955元*150人 |
| | | | | 年 | 1 | 1,050,000 | 1,050,000 | 幼兒園學費收入7,000元*150人。 |

臺北市地方教育發展基金－臺北市大同區大同國民小學

40501501-25

基金來源－雜項收入明細表

中華民國106年度

單位：新臺幣元

| 前年度決算數 | 上年度預算數 | 科 目 | | 本 年 度 預 算 數 | | | | 說 明 |
|---------|---------|-----|------|-------------|-----|---------|---------|-----------------------------|
| | | 編 號 | 名 稱 | 單 位 | 數 量 | 單 價 | 金 額 | |
| 265,718 | 306,511 | | 合計 | | | | 151,411 | |
| 265,718 | 306,511 | 4YY | 雜項收入 | | | | 151,411 | 較上年度預算數306,511元，減少155,100元。 |
| | | | | 年 | 1 | 5,000 | 5,000 | 學童簡訊費收入、數位學生證收入、工程圖說費。 |
| | | | | 年 | 1 | 146,411 | 146,411 | 其他雜項收入。 |

臺北市地方教育發展基金－臺北市大同區大同國民小學

基金用途－國民教育計畫明細表

中華民國106年度

單位：新臺幣元

| 前年度決算數 | 上年度預算數 | 科 目 | | 本年度預算數 | | | | 說 明 |
|------------|------------|-----|-----------|--------|-------|------------|------------|--|
| | | 編 號 | 名 稱 | 單位 | 數量 | 單價 | 金額 | |
| 75,723,872 | 67,556,110 | | 合 計 | | | | 72,572,680 | |
| 69,956,399 | 63,480,385 | 1 | 用人費用 | | | | 68,255,043 | |
| 35,693,924 | 32,568,000 | 11 | 正式員額薪資 | | | | 34,620,000 | 較上年度預算數32,568,000元，增加2,052,000元。 |
| 35,693,924 | 32,568,000 | 113 | 職員薪金 | 年 | 1 | 31,932,000 | 31,932,000 | 教職員35人薪金(詳用人費用彙計表)。 |
| | | | | 年 | 1 | 2,688,000 | 2,688,000 | 教職員4人薪金(詳用人費用彙計表)。 |
| 1,541,654 | 750,096 | 12 | 聘僱及兼職人員薪資 | | | | 1,273,248 | 較上年度預算數750,096元，增加523,152元。 |
| | 406,896 | 122 | 約僱職員薪金 | 年 | 1 | 523,152 | 523,152 | 專任輔導人員1人薪金(詳聘用及約僱人員明細表)。 |
| | | | | 年 | 1 | 406,896 | 406,896 | 約僱行政人員1人薪金(詳聘用及約僱人員明細表)(收支對列)。 |
| 1,541,654 | 343,200 | 124 | 兼職人員酬金 | 節 | 1,320 | 260 | 343,200 | 本校編制教師總人數48人，按9分之1計，編列6人，每人220節，總節數6人x220節=1,320節。 |
| 538,544 | 488,425 | 13 | 超時工作報酬 | | | | 330,453 | 較上年度預算數488,425元，減少157,972元。 |

臺北市地方教育發展基金－臺北市大同區大同國民小學

40501501-27

基金用途－國民教育計畫明細表

中華民國106年度

單位：新臺幣元

| 前年度決算數 | 上年度預算數 | 科 目 | | 本年度預算數 | | | | 說 明 |
|-----------|-----------|-----|------|--------|------|-----------|-----------|---|
| | | 編 號 | 名 稱 | 單位 | 數量 | 單價 | 金額 | |
| 505,504 | 484,425 | 131 | 加班費 | 年 | 1 | 291,733 | 327,253 | 不休假出勤加班費。 專任輔導人員逾時加班費。 場地開放管理人員加班費(收支對列)。 |
| | | | | 人、小時 | 1x96 | 185 | 17,760 | |
| | | | | 人、小時 | 4x24 | 185 | 17,760 | |
| 33,040 | 4,000 | 133 | 誤餐費 | 人次 | 30 | 80 | 3,200 | 資優班鑑定誤餐費。 工作人員誤餐費(教師甄選)(收支對列)。 |
| | | | | 人次 | 10 | 80 | 800 | |
| | | | | | | | | |
| 8,059,563 | 6,844,862 | 15 | 獎金 | | | | 7,185,756 | 較上年度預算數6,844,862元，增加340,894元。 |
| 3,609,688 | 2,723,000 | 151 | 考績獎金 | 年 | 1 | 2,518,000 | 2,742,000 | 依考績法規定核發之獎金。 |
| | | | | 年 | 1 | 224,000 | 224,000 | 依考績法規定核發之獎金。 |
| 4,449,875 | 4,121,862 | 152 | 年終獎金 | 年 | 1 | 3,991,500 | 4,443,756 | 依規定於年節加發之獎金。 |
| | | | | 年 | 1 | 336,000 | 336,000 | 依規定於年節加發之獎金。 |
| | | | | 年 | 1 | 65,394 | 65,394 | 專任輔導人員依規定於年節加發之獎金。 |
| | | | | 年 | 1 | 50,862 | 50,862 | 約僱行政人員依規定於年節加發之獎金(收支對列)。 |

臺北市地方教育發展基金－臺北市大同區大同國民小學

基金用途－國民教育計畫明細表

中華民國106年度

單位：新臺幣元

| 前年度決算數 | 上年度預算數 | 科 目 | | 本年度預算數 | | | | 說 明 |
|------------|------------|-----|----------|--------|----|------------|------------|---------------------------------------|
| | | 編 號 | 名 稱 | 單位 | 數量 | 單價 | 金額 | |
| 18,977,918 | 17,651,448 | 16 | 退休及卹償金 | | | | 19,691,640 | 較上年度預算數17,651,448元，增加2,040,192元。 |
| 18,977,918 | 17,651,448 | 161 | 職員退休及離職金 | | | | 19,691,640 | |
| | | | | 年 | 1 | 2,808,000 | 2,808,000 | 提撥退撫基金。 |
| | | | | 年 | 1 | 224,640 | 224,640 | 提撥退撫基金。 |
| | | | | 年 | 1 | 16,545,600 | 16,545,600 | 退休人員月退休金，36人x38,300元x12月=16,545,600元。 |
| | | | | 人 | 2 | 28,800 | 57,600 | 退休人員年終慰問金。 |
| | | | | 年 | 1 | 31,392 | 31,392 | 專任輔導人員提撥離職儲金。 |
| | | | | 年 | 1 | 24,408 | 24,408 | 約僱行政人員提撥離職儲金(收支對列)。 |
| 5,144,796 | 5,177,554 | 18 | 福利費 | | | | 5,153,946 | 較上年度預算數5,177,554元，減少23,608元。 |
| 3,762,175 | 2,962,464 | 181 | 分擔員工保險費 | | | | 3,246,216 | |
| | | | | 年 | 1 | 2,899,008 | 2,899,008 | 分擔公保、勞保、健保費。 |
| | | | | 年 | 1 | 239,712 | 239,712 | 分擔公保、勞保、健保費。 |
| | | | | 年 | 1 | 60,468 | 60,468 | 專任輔導人員分擔勞保、健保費。 |
| | | | | 年 | 1 | 47,028 | 47,028 | 約僱行政人員分擔勞保、健保費(收支對列)。 |
| 106,000 | 182,000 | 183 | 傷病醫藥費 | | | | 153,500 | |

臺北市地方教育發展基金－臺北市大同區大同國民小學

40501501-29

基金用途－國民教育計畫明細表

中華民國106年度

單位：新臺幣元

| 前年度決算數 | 上年度預算數 | 科 目 | | 本年度預算數 | | | | 說 明 | | |
|-----------|-----------|-----|---------|--------|---------|---------|-----------|---------------------|---------|--|
| | | 編 號 | 名 稱 | 單位 | 數量 | 單價 | 金額 | | | |
| 347,716 | 456,120 | 187 | 員工通勤交通費 | 人 | 21 | 3,500 | 73,500 | 教職員健康檢查費。 | | |
| | | | | 人 | 5 | 16,000 | 80,000 | 教職員健康檢查費。 | | |
| | | | | | | | | | 395,640 | |
| | | | | 人、月、段 | 13x10x2 | 630 | 163,800 | 教師上下班交通費。 | | |
| | | | | 人、月、段 | 3x10x2 | 630 | 37,800 | 教師兼行政上下班交通費。 | | |
| | | | | 人、月、段 | 14x10x1 | 630 | 88,200 | 教師上下班交通費。 | | |
| | | | | 人、月、段 | 7x12x1 | 630 | 52,920 | 教師兼行政上下班交通費。 | | |
| | | | | 人、月、段 | 2x10x1 | 630 | 12,600 | 特教班教師上下班交通費。 | | |
| | | | | 人、月、段 | 2x10x2 | 630 | 25,200 | 特教班教師上下班交通費。 | | |
| | | | | 年 | 1 | 630 | 15,120 | 專任專業輔導人員上下班交通費。 | | |
| 928,905 | 1,576,970 | 18Y | 其他福利費 | | | | 1,358,590 | | | |
| | | | | 年 | 1 | 176,000 | 176,000 | 休假旅遊補助費。 | | |
| | | | | 人、節 | 1x3 | 31,000 | 93,000 | 退休人員三節特別照護金。 | | |
| | | | | 人、年 | 11x1 | 6,000 | 66,000 | 退休人員三節慰問金。 | | |
| | | | | 年 | 1 | 354,250 | 354,250 | 喪葬補助(35,425x5月x2人)。 | | |
| | | | | 年 | 1 | 121,720 | 121,720 | 結婚補助(30,430x2月x2人)。 | | |
| | | | | 學期 | 2 | 265,810 | 531,620 | 子女教育補助費。 | | |
| | | | | 年 | 1 | 16,000 | 16,000 | 專任輔導人員休假旅遊補助費。 | | |
| 2,893,599 | 1,619,360 | 2 | 服務費用 | | | | 1,809,477 | | | |
| 662,857 | 713,598 | 21 | 水電費 | | | | 819,955 | 較上年度預算數713,598元，增 | | |

臺北市地方教育發展基金－臺北市大同區大同國民小學

基金用途－國民教育計畫明細表

中華民國106年度

單位：新臺幣元

| 前年度決算數 | 上年度預算數 | 科 目 | | 本年度預算數 | | | | 說 明 |
|---------|---------|-----|----------|--------|-----|---------|---------|--|
| | | 編 號 | 名 稱 | 單位 | 數量 | 單價 | 金額 | |
| 505,808 | 569,261 | 212 | 工作場所電費 | 年 | 1 | 584,381 | 584,381 | 加106,357元。 班級電費。 |
| 157,049 | 144,337 | 214 | 工作場所水費 | 年 | 1 | 235,574 | 235,574 | 班級水費。 |
| 24,240 | 33,790 | 23 | 旅運費 | | | | 38,830 | 較上年度預算數33,790元，增加5,040元。 |
| 24,240 | 33,790 | 231 | 國內旅費 | 年 | 1 | 10,540 | 10,540 | 因公市外出差旅費。 |
| | | | | 人、天 | 5x3 | 1,550 | 23,250 | 校外教學隨隊人員差旅費。 |
| | | | | 人次 | 168 | 30 | 5,040 | 專任輔導人員外勤交通費。 |
| 9,504 | | 24 | 印刷裝訂與廣告費 | | | | | |
| 9,504 | | 241 | 印刷及裝訂費 | | | | | |
| 987,185 | 565,952 | 25 | 修理保養及保固費 | | | | 637,752 | 較上年度預算數565,952元，增加71,800元。 |
| 561,776 | 274,452 | 252 | 一般房屋修護費 | 年 | 1 | 289,800 | 289,800 | 按編列標準編列 32年以上 18班 x32,200=579,600元。學校校舍及其他建築物等修理（50%）。 |
| | | | | 年 | 1 | 752 | 752 | 開放場地之器材保養修護費(收支對列)。 |

臺北市地方教育發展基金－臺北市大同區大同國民小學

40501501-31

基金用途－國民教育計畫明細表

中華民國106年度

單位：新臺幣元

| 前年度決算數 | 上年度預算數 | 科 目 | | 本年度預算數 | | | | 說 明 |
|---------|---------|-----|---------------|--------|-------|---------|---------|---|
| | | 編 號 | 名 稱 | 單位 | 數量 | 單價 | 金額 | |
| 425,409 | 291,500 | 255 | 機械及設備修護費 | 年 | 1 | 289,800 | 347,200 | 各項教學設備及其他公用用具等之保養修理(50%)。 電腦設備維護費(電腦專案計畫)。 太陽光電設備修護費(太陽光電設備維修、線材、零件、清潔維護等)(新增)。 |
| | | | | 年 | 1 | 17,400 | 289,800 | |
| | | | | 年 | 1 | 40,000 | 17,400 | |
| 2,000 | | 26 | 保險費 | | | | 40,000 | |
| 2,000 | | 268 | 責任保險費 | | | | | |
| 890,023 | 91,720 | 27 | 一般服務費 | | | | 89,540 | 較上年度預算數91,720元，減少2,180元。 |
| 8,370 | 9,720 | 276 | 佣金、匯費、經理費及手續費 | | | | 9,540 | |
| | | | | 人、學期 | 265x2 | 18 | 9,540 | 委託超商代收學雜費手續費。 |
| 833,253 | | 27D | 計時與計件人員酬金 | | | | 80,000 | |
| 48,400 | 82,000 | 27F | 體育活動費 | 人、年 | 35x1 | 2,000 | 70,000 | 文康活動費，本校編列教職員35人，每人編列2,000元。 |
| | | | | 人、年 | 4x1 | 2,000 | 8,000 | 文康活動費，本校編列職員4人，每人編列2,000元。 |

臺北市地方教育發展基金－臺北市大同區大同國民小學

基金用途－國民教育計畫明細表

中華民國106年度

單位：新臺幣元

| 前年度決算數 | 上年度預算數 | 科 目 | | 本年度預算數 | | | | 說 明 |
|---------|---------|-----|------------------|--------|------|--------|---------|--------------------------------|
| | | 編 號 | 名 稱 | 單 位 | 數 量 | 單 價 | 金 額 | |
| 317,790 | 214,300 | 28 | 專業服務費 | 人、年 | 1x1 | 2,000 | 2,000 | 文康活動費，本校編列專任輔導人員1人，每人編列2,000元。 |
| 65,740 | 43,200 | 285 | 講課鐘點、稿費、出席審查及查詢費 | | | | 223,400 | 較上年度預算數214,300元，增加9,100元。 |
| | | | | 人、月 | 2x12 | 300 | 7,200 | 資優班教材編輯費。 |
| | | | | 人、月 | 2x12 | 300 | 7,200 | 資源班教材編輯費。 |
| | | | | 節 | 4 | 1,600 | 6,400 | 特教班訓練講授鐘點費。 |
| | | | | 節 | 3 | 1,600 | 4,800 | 外聘講師鐘點費（性別平等宣導活動）。 |
| | | | | 節 | 6 | 1,600 | 9,600 | 外聘講師鐘點費(教育行動研究)。 |
| | | | | 節 | 5 | 1,600 | 8,000 | 外聘講師鐘點費(家長教育成長暨志工培訓)。 |
| 26,550 | 15,600 | 287 | 委託檢驗(定)試驗認證費 | | | | 19,200 | |
| | | | | 年 | 1 | 16,800 | 16,800 | 全校消防安全檢測(由班級業務費移列)。 |
| | | | | 臺、年 | 2x1 | 1,200 | 2,400 | 飲水機水質檢驗費(新增)。 |
| 9,500 | | 289 | 試務甄選費 | | | | 1,000 | |
| | | | | 年 | 1 | 1,000 | 1,000 | 試務甄選費(教師甄選)(收支對 |

臺北市地方教育發展基金－臺北市大同區大同國民小學

40501501-33

基金用途－國民教育計畫明細表

中華民國106年度

單位：新臺幣元

| 前年度決算數 | 上年度預算數 | 科 目 | | 本年度預算數 | | | | 說 明 |
|---------|---------|-----|------------|--------|--------|--------|---------|-----------------------------|
| | | 編 號 | 名 稱 | 單位 | 數量 | 單價 | 金額 | |
| 36,000 | | 28A | 電子計算機軟體服務費 | | | | | 列)(新增)。 |
| 180,000 | 155,500 | 28Y | 其他 | | | | 160,000 | |
| | | | | 班、人、月 | 14x1x9 | 500 | 63,000 | 學童午餐指導費(普通班)。 |
| | | | | 人、月 | 16x9 | 500 | 72,000 | 工作人員午餐指導費。 |
| | | | | 年 | 1 | 5,000 | 5,000 | 學童牙齒檢查費。 |
| | | | | 年 | 1 | 20,000 | 20,000 | 學生輔導指導費。 |
| 921,116 | 879,965 | 3 | 材料及用品費 | | | | 825,520 | |
| 340,867 | 394,265 | 31 | 使用材料費 | | | | 269,200 | 較上年度預算數394,265元，減少125,065元。 |
| 340,867 | 394,265 | 315 | 設備零件 | | | | 269,200 | |
| | | | | 組 | 1 | 5,900 | 5,900 | 椴木夾板置物櫃(由特教班設備費移列)(新增)。 |
| | | | | 組 | 1 | 4,500 | 4,500 | 直接拼音閃卡(由特教班級設備費移列)(新增)。 |
| | | | | 組 | 1 | 2,500 | 2,500 | 文字配對組(由特教班級設備費移列)(新增)。 |
| | | | | 部 | 1 | 6,000 | 6,000 | 數位相機(總務處)(由班級設備費移列)(新增)。 |
| | | | | 部 | 1 | 4,400 | 4,400 | 木櫃(矮櫃)(校史室)(由班級設備 |

臺北市地方教育發展基金－臺北市大同區大同國民小學

基金用途－國民教育計畫明細表

中華民國106年度

單位：新臺幣元

| 前年度決算數 | 上年度預算數 | 科 目 | | 本年度預算數 | | | | 說 明 |
|--------|--------|-----|-----|--------|----|--------|--------|--------------------------------------|
| | | 編 號 | 名 稱 | 單位 | 數量 | 單價 | 金額 | |
| | | | | 組 | 1 | 8,000 | 8,000 | 費移列)(新增)。 |
| | | | | 張 | 4 | 2,600 | 10,400 | FT飛碟電子式穩壓器4KVA-雷雷射雕刻機用(由班設備費移列)(新增)。 |
| | | | | 部 | 2 | 2,200 | 4,400 | 電腦桌(教務處)(由班設備費移列)(新增)。 |
| | | | | 組 | 3 | 1,100 | 3,300 | 額溫槍(學務處)(由班級設備費移列)(新增)。 |
| | | | | 張 | 4 | 700 | 2,800 | 收納整理箱90L(由特教班設備費移列)(新增)。 |
| | | | | 組 | 1 | 1,300 | 1,300 | 學生椅(由特教班設備費移列)(新增)。 |
| | | | | 組 | 1 | 1,200 | 1,200 | 收納櫃(由特教班設備費移列)(新增)。 |
| | | | | 部 | 1 | 4,200 | 4,200 | 層疊式開放收納架3入組(由特教班設備費移列)(新增)。 |
| | | | | 部 | 14 | 1,900 | 26,600 | 護貝機(輔導室)(由班級設備費移列)(新增)。 |
| | | | | 學期 | 2 | 17,000 | 34,000 | 板擦機(由班設備費移列)(新增)。 |
| | | | | | | | | 領域教學教具(由班級設備費移列)(新增)。 |

臺北市地方教育發展基金－臺北市大同區大同國民小學

40501501-35

基金用途－國民教育計畫明細表

中華民國106年度

單位：新臺幣元

| 前年度決算數 | 上年度預算數 | 科 目 | | 本年度預算數 | | | | 說 明 |
|---------|---------|-----|-----------|--------|-----|--------|---------|----------------------------------|
| | | 編 號 | 名 稱 | 單位 | 數量 | 單價 | 金額 | |
| | | | | 組 | 30 | 2,100 | 63,000 | 學生課桌椅(桌椅一體，音樂教室用)(由班級設備費移列)(新增)。 |
| | | | | 學期 | 2 | 15,000 | 30,000 | 體育教學用品(由班級設備費移列)(新增)。 |
| | | | | 班、年 | 9x1 | 6,300 | 56,700 | 電腦設備維護及管理費(3-6年級)(電腦專案計畫)。 |
| 580,249 | 485,700 | 32 | 用品消耗 | | | | 556,320 | 較上年度預算數485,700元，增加70,620元。 |
| 6,268 | 15,100 | 321 | 辦公(事務)用品 | | | | 14,900 | |
| | | | | 年 | 1 | 5,600 | 5,600 | 特教班文具用品。 |
| | | | | 年 | 1 | 2,200 | 2,200 | 活動用文具、紙張等(性別平等宣導活動)。 |
| | | | | 年 | 1 | 5,400 | 5,400 | 文具紙張(教育行動研究)。 |
| | | | | 年 | 1 | 1,000 | 1,000 | 文具紙張(家長教育成長暨志工培訓)。 |
| | | | | 年 | 1 | 700 | 700 | 文具用品(教師甄選)(收支對列)。 |
| 65,634 | 50,000 | 322 | 報章什誌 | | | | 50,000 | |
| | | | | 年 | 1 | 50,000 | 50,000 | 圖書(由班級設備費移列)(新增)。 |
| 8,217 | 5,000 | 328 | 醫療用品(非醫療院 | | | | 5,000 | |

臺北市地方教育發展基金－臺北市大同區大同國民小學

基金用途－國民教育計畫明細表

中華民國106年度

單位：新臺幣元

| 前年度決算數 | 上年度預算數 | 科 目 | | 本年度預算數 | | | | 說 明 |
|---------|---------|-----|-------|--------|-------------------|--------|---------|---|
| | | 編 號 | 名 稱 | 單位 | 數量 | 單價 | 金額 | |
| 500,130 | 415,600 | 32Y | 所使用) | 年 | 1 | 5,000 | 5,000 | 藥品（30班以下5,000元）。 |
| | | | 其他 | | | | 486,420 | |
| | | | | 班、年 | 14x1 | 13,820 | 193,480 | 普通班級教學材料費。 |
| | | | | 班、年 | 18x1 | 6,000 | 108,000 | 班級業務費(垃圾袋費用、消毒藥水、衛生清潔用品費、衛生紙及教室佈置)。 |
| | | | | 年 | 1 | 13,820 | 13,820 | 資優班教學材料費。 |
| | | | | 年 | 1 | 13,820 | 13,820 | 資源班教學材料費。 |
| | | | | 年 | 1 | 43,500 | 43,500 | 電腦耗材(電腦專案計畫)。 |
| | | | | 班、年 | 7x1 | 7,200 | 50,400 | 游泳池水電清潔維護費(4-6年級) |
| | | | | 年 | 1 | 44,000 | 44,000 | 運動會用競賽器材、邀請卡、節目單、場地佈置、獎狀、錦旗及獎品等費用(運動會經費)。 |
| | | | | 年 | 1 | 5,400 | 5,400 | 運動會班級表演用器材等費用(運動會經費)。 |
| | | | | 年 | 1 | 3,000 | 3,000 | 購置教材等雜支（性別平等宣導活動）。 |
| | | | | 年 | 1 | 6,000 | 6,000 | 參考資料(教育行動研究)。 |
| | 年 | 1 | 4,000 | 4,000 | 場地佈置及茶水等(教育行動研究)。 | | | |

臺北市地方教育發展基金－臺北市大同區大同國民小學

40501501-37

基金用途－國民教育計畫明細表

中華民國106年度

單位：新臺幣元

| 前年度決算數 | 上年度預算數 | 科目 | | 本年度預算數 | | | | 說明 |
|-----------|-----------|-----|-------------------------|--------|----------|-------|-----------|-------------------------------|
| | | 編號 | 名稱 | 單位 | 數量 | 單價 | 金額 | |
| | | | | 年 | 1 | 1,000 | 1,000 | 茶水等雜支(家長教育成長暨志工培訓)。 |
| | 4,800 | 4 | 租金、償債與利息 | | | | 4,800 | |
| | 4,800 | 45 | 什項設備租金 | | | | 4,800 | 較上年度預算數4,800元，無增減。 |
| | 4,800 | 451 | 什項設備租金 | | | | 4,800 | |
| 1,781,972 | 1,330,000 | 7 | 會費、捐助、補助、分攤、照護、救濟與交流活動費 | 月 | 12 | 400 | 4,800 | 電錶月租費(新增)。 |
| | | | | | | | 1,436,240 | |
| 1,781,972 | 1,330,000 | 74 | 補貼(償)、獎勵、慰問、照護與救濟 | | | | 1,436,240 | 較上年度預算數1,330,000元，增加106,240元。 |
| 1,781,972 | 1,330,000 | 74Y | 其他 | | | | 1,436,240 | |
| | | | | 人、日 | 133x200 | 50 | 1,330,000 | 清寒學生餐費補助。 |
| | | | | 人、週、次 | 332x40x1 | 8 | 106,240 | 補助學校午餐使用有機蔬菜或有機米計畫(新增)。 |
| 170,786 | 241,600 | 9 | 其他 | | | | 241,600 | |
| 170,786 | 241,600 | 91 | 其他支出 | | | | 241,600 | 較上年度預算數241,600元，無增減。 |
| 170,786 | 241,600 | 91Y | 其他 | | | | 241,600 | |
| | | | | 班、年 | 2x1 | 5,600 | 11,200 | 國小游泳檢測未通過學生。 |

臺北市地方教育發展基金－臺北市大同區大同國民小學

基金用途－國民教育計畫明細表

中華民國106年度

單位：新臺幣元

| 前年度決算數 | 上年度預算數 | 科 目 | | 本年度預算數 | | | | 說 明 |
|--------|--------|-----|-----|--------|-------|---------|---------|--------------------|
| | | 編 號 | 名 稱 | 單 位 | 數 量 | 單 價 | 金 額 | |
| | | | | 年 | 1 | 100,800 | 100,800 | 執行學生路隊安全導護費及義工保險費。 |
| | | | | 人、學期 | 332x2 | 100 | 66,400 | 國小學生活動費。 |
| | | | | 人、學期 | 332x2 | 50 | 33,200 | 班級自治費。 |
| | | | | 年 | 1 | 30,000 | 30,000 | 課後社團活動費。 |

臺北市地方教育發展基金－臺北市大同區大同國民小學

40501501-39

基金用途－學前教育計畫明細表

中華民國106年度

單位：新臺幣元

| 前年度決算數 | 上年度預算數 | 科 目 | | 本年度預算數 | | | | 說 明 |
|-----------|------------|-----|--------|--------|-----|-----------|------------|------------------------|
| | | 編 號 | 名 稱 | 單 位 | 數 量 | 單 價 | 金 額 | |
| 8,876,515 | 12,041,240 | | 合 計 | | | | 12,371,688 | |
| 7,862,840 | 11,747,746 | 1 | 用人費用 | | | | 11,749,466 | |
| 5,525,320 | 8,749,860 | 11 | 正式員額薪資 | | | | 8,749,860 | 較上年度預算數8,749,860元，無增減。 |
| 5,467,320 | 8,029,860 | 113 | 職員薪金 | 年 | 1 | 8,029,860 | 8,029,860 | 教職員9人薪金(詳用人費用彙計表)。 |
| 58,000 | 720,000 | 114 | 工員工資 | 年 | 1 | 720,000 | 720,000 | 工員2人工資(詳用人費用彙計表)。 |
| 35,208 | 43,733 | 13 | 超時工作報酬 | | | | 43,733 | 較上年度預算數43,733元，無增減。 |
| 35,208 | 43,733 | 131 | 加班費 | 年 | 1 | 43,733 | 43,733 | 不休假出勤加班費。 |
| 1,155,080 | 1,235,733 | 15 | 獎金 | | | | 1,235,733 | 較上年度預算數1,235,733元，無增減。 |
| 480,460 | 142,000 | 151 | 考績獎金 | 年 | 1 | 142,000 | 142,000 | 依考績法規定核發之獎金。 |
| 674,620 | 1,093,733 | 152 | 年終獎金 | 年 | 1 | 1,093,733 | 1,093,733 | 依規定於年節加發之獎金。 |
| 502,937 | 759,456 | 16 | 退休及卹償金 | | | | 759,456 | 較上年度預算數759,456元，無增減。 |

臺北市地方教育發展基金－臺北市大同區大同國民小學

基金用途－學前教育計畫明細表

中華民國106年度

單位：新臺幣元

| 前年度決算數 | 上年度預算數 | 科 目 | | 本年度預算數 | | | | 說 明 |
|---------|---------|-----|----------|--------|--------|---------|---------|---------------------------|
| | | 編 號 | 名 稱 | 單位 | 數量 | 單價 | 金額 | |
| 502,937 | 737,856 | 161 | 職員退休及離職金 | 年 | 1 | 737,856 | 737,856 | 增減。 |
| | 21,600 | 162 | 工員退休及離職金 | 年 | 1 | 21,600 | 21,600 | 提撥退撫基金。 |
| 644,295 | 958,964 | 18 | 福利費 | | | | 960,684 | 提撥勞工退休準備金。 |
| 578,214 | 823,884 | 181 | 分擔員工保險費 | 年 | 1 | 823,884 | 823,884 | 較上年度預算數958,964元，增加1,720元。 |
| | 4,300 | 183 | 傷病醫藥費 | 人 | 5 | 860 | 4,300 | 分擔公保、勞保、健保費。 |
| | | | | 人 | 2 | 860 | 1,720 | 幼兒園教保人員健康檢查費(每2人編1人)。 |
| 50,081 | 66,780 | 187 | 員工通勤交通費 | 人、月、段 | 3x12x1 | 630 | 22,680 | 幼兒園廚工健康檢查費(新增)。 |
| | | | | 人、月、段 | 2x10x2 | 630 | 25,200 | 教師兼行政人員上下班交通費 |
| | | | | 人、月、段 | 3x10x1 | 630 | 18,900 | 教師上下班交通費 |
| 16,000 | 64,000 | 18Y | 其他福利費 | 年 | 1 | 64,000 | 64,000 | 休假旅遊補助費。 |
| 31,310 | 66,100 | 2 | 服務費用 | | | | 66,100 | |
| 13,310 | 25,600 | 27 | 一般服務費 | | | | 25,600 | 較上年度預算數25,600元，無增 |

臺北市地方教育發展基金－臺北市大同區大同國民小學

40501501-41

基金用途－學前教育計畫明細表

中華民國106年度

單位：新臺幣元

| 前年度決算數 | 上年度預算數 | 科 目 | | 本年度預算數 | | | | 說 明 |
|---------|--------|-----|---------------|--------|-------|--------|--------|---|
| | | 編 號 | 名 稱 | 單位 | 數量 | 單價 | 金額 | |
| | 3,600 | 276 | 佣金、匯費、經理費及手續費 | 人、學期 | 100x2 | 18 | 3,600 | 減。 |
| 13,310 | 22,000 | 27F | 體育活動費 | 人、年 | 11x1 | 2,000 | 22,000 | 委託超商代收學雜費手續費。 |
| 18,000 | 40,500 | 28 | 專業服務費 | | | | 40,500 | 文康活動費，本校編列幼教教師8人，教保員1人，廚工2人，合計11人，每人編列2,000元。 |
| 18,000 | 40,500 | 28Y | 其他 | 班、人、月 | 1x1x9 | 500 | 4,500 | 較上年度預算數40,500元，無增減。 |
| | | | | 班、人、月 | 4x2x9 | 500 | 36,000 | 學童午餐指導費(幼兒園)。 |
| 336,305 | 18,000 | 3 | 材料及用品費 | | | | 64,600 | |
| 97,190 | 18,000 | 31 | 使用材料費 | | | | 28,800 | 較上年度預算數18,000元，增加10,800元。 |
| 97,190 | 18,000 | 315 | 設備零件 | 學期 | 2 | 11,400 | 22,800 | 教學教具(由幼兒園設備移列)(新增)。 |
| | | | | 部 | 1 | 6,000 | 6,000 | 數位相機(由幼兒園設備移列)(新 |

臺北市地方教育發展基金－臺北市大同區大同國民小學

基金用途－學前教育計畫明細表

中華民國106年度

單位：新臺幣元

| 前年度決算數 | 上年度預算數 | 科 目 | | 本年度預算數 | | | | 說 明 |
|---------|---------|-----|-----------------------------|--------|------|--------|---------|-----------------------------|
| | | 編 號 | 名 稱 | 單位 | 數量 | 單價 | 金額 | |
| 239,115 | | 32 | 用品消耗 | | | | 35,800 | 增)。 |
| 30,000 | | 322 | 報章什誌 | | | | 35,800 | 新增項目 |
| | | | | 學期 | 2 | 17,900 | 35,800 | 圖書及教學媒體(由幼兒園設備移列)(新增)。 |
| 209,115 | | 32Y | 其他 | | | | | |
| 646,060 | 209,394 | 7 | 會費、捐助、補助、分攤、 照護、救濟與交流活動費 | | | | 395,522 | |
| 646,060 | 209,394 | 74 | 補貼(償)、獎勵、慰問、 照護與救濟 | | | | 395,522 | 較上年度預算數209,394元，增加186,128元。 |
| 646,060 | 209,394 | 74Y | 其他 | 人、學期 | 17x2 | 11,633 | 395,522 | 低收入戶家庭幼生月費補助。 |
| | | 9 | 其他 | | | | 96,000 | |
| | | 91 | 其他支出 | | | | 96,000 | 新增項目 |
| | | 91Y | 其他 | 年 | 1 | 96,000 | 96,000 | 幼兒導護費(新增)。 |

臺北市地方教育發展基金－臺北市大同區大同國民小學

40501501-43

基金用途－一般行政管理計畫明細表

中華民國106年度

單位：新臺幣元

| 前年度決算數 | 上年度預算數 | 科 目 | | 本年度預算數 | | | | 說 明 |
|------------|------------|-----|--------|--------|-------|-----------|------------|-------------------------------|
| | | 編 號 | 名 稱 | 單位 | 數量 | 單價 | 金額 | |
| 16,025,167 | 16,333,936 | | 合 計 | | | | 17,947,468 | |
| 12,822,714 | 12,843,877 | 1 | 用人費用 | | | | 11,775,549 | |
| 8,636,856 | 8,724,000 | 11 | 正式員額薪資 | | | | 8,004,000 | 較上年度預算數8,724,000元，減少720,000元。 |
| 5,992,776 | 6,252,000 | 113 | 職員薪金 | 年 | 1 | 6,252,000 | 6,252,000 | 教職員8人薪金(詳用人費用彙計表)。 |
| 1,485,840 | 1,440,000 | 114 | 工員工資 | 年 | 1 | 720,000 | 720,000 | 工員2人工資(詳用人費用彙計表)。 |
| 1,158,240 | 1,032,000 | 115 | 警餉 | 年 | 1 | 1,032,000 | 1,032,000 | 校警2人薪金(詳用人費用彙計表)。 |
| 411,902 | 409,933 | 13 | 超時工作報酬 | | | | 377,933 | 較上年度預算數409,933元，減少32,000元。 |
| 411,902 | 409,933 | 131 | 加班費 | 年 | 1 | 355,733 | 355,733 | 不休假出勤加班費。 |
| | | | | 人、小時 | 12x10 | 185 | 22,200 | 勞動節及颱風留守人員加班費(統籌業務費移列)。 |
| 1,807,352 | 1,817,500 | 15 | 獎金 | | | | 1,667,500 | 較上年度預算數1,817,500元，減少150,000元。 |

臺北市地方教育發展基金－臺北市大同區大同國民小學

基金用途－一般行政管理計畫明細表

中華民國106年度

單位：新臺幣元

| 前年度決算數 | 上年度預算數 | 科 目 | | 本年度預算數 | | | | 說 明 |
|-----------|-----------|-----|----------|--------|--------|-----------|-----------|-------------------------------|
| | | 編 號 | 名 稱 | 單位 | 數量 | 單價 | 金額 | |
| 727,000 | 727,000 | 151 | 考績獎金 | 年 | 1 | 667,000 | 667,000 | 依考績法規定核發之獎金。 |
| 1,080,352 | 1,090,500 | 152 | 年終獎金 | 年 | 1 | 1,000,500 | 1,000,500 | 依規定於年節加發之獎金。 |
| 777,792 | 666,480 | 16 | 退休及卹償金 | | | | 630,480 | 較上年度預算數666,480元，減少36,000元。 |
| 554,916 | 594,480 | 161 | 職員退休及離職金 | 年 | 1 | 594,480 | 594,480 | 提撥退撫基金。 |
| 222,876 | 72,000 | 162 | 工員退休及離職金 | 年 | 1 | 36,000 | 36,000 | 提撥勞工退休準備金。 |
| 1,188,812 | 1,225,964 | 18 | 福利費 | | | | 1,095,636 | 較上年度預算數1,225,964元，減少130,328元。 |
| 837,636 | 850,764 | 181 | 分擔員工保險費 | 年 | 1 | 767,556 | 767,556 | 分擔公保、勞保、健保費。 |
| 127,176 | 151,200 | 187 | 員工通勤交通費 | 人、月、段 | 6x12x1 | 630 | 45,360 | 職員、工友上下班交通費。 |
| | | | | 人、月、段 | 6x12x2 | 630 | 90,720 | 職員、工友上下班交通費。 |
| 224,000 | 224,000 | 18Y | 其他福利費 | 年 | 1 | 192,000 | 192,000 | 休假旅遊補助費。 |
| 358,382 | 499,040 | 2 | 服務費用 | | | | 3,176,000 | |
| 9,600 | 8,640 | 22 | 郵電費 | | | | | 較上年度預算數8,640元，減少 |

臺北市地方教育發展基金－臺北市大同區大同國民小學

40501501-45

基金用途－一般行政管理計畫明細表

中華民國106年度

單位：新臺幣元

| 前年度決算數 | 上年度預算數 | 科 目 | | 本年度預算數 | | | | 說 明 |
|---------|---------|-----|-------|--------|------|-----------|-----------|---|
| | | 編 號 | 名 稱 | 單位 | 數量 | 單價 | 金額 | |
| 9,600 | 8,640 | 222 | 電話費 | | | | | 8,640元。 |
| 46,310 | 108,000 | 27 | 一般服務費 | | | | 184,000 | 較上年度預算數108,000元，增加76,000元。 |
| 33,000 | 80,000 | 279 | 外包費 | 人、年 | 4x1 | 40,000 | 160,000 | 消化超額職工(技工、工友)業務外包費。 |
| 13,310 | 28,000 | 27F | 體育活動費 | 人、年 | 12x1 | 2,000 | 24,000 | 文康活動費，本校編列教職員8人、工員2人，校警2人，合計14人，每人編列2,000元。 |
| 230,472 | 310,400 | 28 | 專業服務費 | | | | 2,920,000 | 較上年度預算數310,400元，增加2,609,600元。 |
| 230,472 | 310,400 | 28Y | 其他 | 年 | 1 | 800,000 | 800,000 | 大同運動中心整建期間營運管理費(新增)。 |
| | | | | 年 | 1 | 1,700,000 | 1,700,000 | 大同運動中心整建營運移轉前置作業費(新增)。 |
| | | | | 年 | 1 | 144,000 | 144,000 | 校園安全機械定點保全費用。 |
| | | | | 年 | 1 | 276,000 | 276,000 | 校園安全機動巡邏等保全費用。 |

臺北市地方教育發展基金－臺北市大同區大同國民小學

基金用途－一般行政管理計畫明細表

中華民國106年度

單位：新臺幣元

| 前年度決算數 | 上年度預算數 | 科 目 | | 本年度預算數 | | | | 說 明 |
|---------|---------|-----|----------|--------|-----|---------|---------|---|
| | | 編 號 | 名 稱 | 單位 | 數量 | 單價 | 金額 | |
| 72,000 | 72,000 | 29 | 公共關係費 | | | | 72,000 | 較上年度預算數72,000元，無增減。 |
| 72,000 | 72,000 | 291 | 公共關係費 | 月 | 12 | 6,000 | 72,000 | 校長特別費。 |
| 195,023 | 240,260 | 3 | 材料及用品費 | | | | 242,360 | |
| 195,023 | 240,260 | 32 | 用品消耗 | | | | 242,360 | 較上年度預算數240,260元，增加2,100元。 |
| 189,203 | 229,440 | 321 | 辦公(事務)用品 | 年 | 1 | 236,360 | 236,360 | 統籌業務費計算如下：普通班14班、附設幼兒園4班，1,290x15班x12月=232,200元，810元3班x12月=29,160元，以上合計261,360元，除依實際需求移列加班費22,200元及護理師、營養師公會會費2,800元外，其餘如列數其餘如列數。 |
| 5,820 | 10,820 | 325 | 服裝 | 雙 | 2 | 100 | 6,000 | 校警襪子。 |
| | | | | 人、雙 | 2x1 | 1,100 | 2,200 | 校警皮鞋。 |
| | | | | 人、套 | 2x1 | 1,500 | 3,000 | 校警夏服。(成立第32年) |
| | | | | 人、年 | 2x1 | 300 | 600 | 校警服裝配備。 |

臺北市地方教育發展基金－臺北市大同區大同國民小學

40501501-47

基金用途－一般行政管理計畫明細表

中華民國106年度

單位：新臺幣元

| 前年度決算數 | 上年度預算數 | 科 目 | | 本年度預算數 | | | | 說 明 |
|-----------|-----------|-----|-------------------------|--------|-----|-----------|-----------|------------------------|
| | | 編 號 | 名 稱 | 單位 | 數量 | 單價 | 金額 | |
| 2,646,248 | 2,750,759 | 6 | 稅捐及規費(強制費) | | | | 2,750,759 | |
| 609,989 | 650,199 | 61 | 土地稅 | | | | 650,199 | 較上年度預算數650,199元，無增減。 |
| 609,989 | 650,199 | 612 | 一般土地地價稅 | 年 | 1 | 650,199 | 650,199 | 大同區大同運動中心地價稅 |
| 2,036,259 | 2,100,560 | 63 | 房屋稅 | | | | 2,100,560 | 較上年度預算數2,100,560元，無增減。 |
| 2,036,259 | 2,100,560 | 631 | 一般房屋稅 | 年 | 1 | 2,100,560 | 2,100,560 | 大同區大同運動中心房屋稅 |
| 2,800 | | 7 | 會費、捐助、補助、分攤、照護、救濟與交流活動費 | | | | 2,800 | |
| 2,800 | | 71 | 會費 | | | | 2,800 | 新增項目 |
| 2,800 | | 713 | 職業團體會費 | 人、年 | 1x1 | 1,000 | 1,000 | 護理師公會會費(統籌業務費)(新增)。 |
| | | | | 人、年 | 1x1 | 1,800 | 1,800 | 營養師公會會費(統籌業務費)(新增)。 |

臺北市地方教育發展基金－臺北市大同區大同國民小學

基金用途－建築及設備計畫明細表

中華民國106年度

單位：新臺幣元

| 前年度決算數 | 上年度預算數 | 科 目 | | 本年度預算數 | | | | 說 明 |
|------------|-----------|-----|------------------------|--------|----|--------|-----------|-------------------------|
| | | 編 號 | 名 稱 | 單位 | 數量 | 單價 | 金額 | |
| 10,884,579 | 6,080,362 | | 合計 | | | | 3,920,792 | |
| 10,884,579 | 6,080,362 | 5 | 購建固定資產、無形資產及非理財目的之長期投資 | | | | 3,920,792 | |
| 645,311 | 1,346,335 | 51 | 購置固定資產 | | | | 690,500 | |
| 645,311 | 1,346,335 | | 一般建築及設備計畫 | | | | 690,500 | |
| | | | e化學習試辦計畫 | | | | 80,000 | |
| | | 514 | 購置機械及設備 | | | | 80,000 | |
| | | | 班級設備 | 臺 | 8 | 10,000 | 80,000 | 新購e化學習試辦計畫平板電腦(電腦專案計畫)。 |
| | | 516 | 購置什項設備 | | | | 13,000 | |
| | | | 學校設備 | 臺 | 1 | 13,000 | 13,000 | 新購電冰箱130L，一級節能(幼兒園)。 |
| 645,311 | 1,346,335 | | 購置機械及設備 | | | | 180,500 | |
| 601,411 | 1,250,500 | 514 | 購置機械及設備 | | | | 155,500 | |
| | | | 汰舊換新單槍投影機。 | 臺 | 3 | 20,500 | 61,500 | |

臺北市地方教育發展基金－臺北市大同區大同國民小學

40501501-49

基金用途－建築及設備計畫明細表

中華民國106年度

單位：新臺幣元

| 前年度決算數 | 上年度預算數 | 科 目 | | 本年度預算數 | | | | 說 明 |
|--------|--------|-----|-----------|--------|----|--------|---------|------------------------------|
| | | 編 號 | 名 稱 | 單位 | 數量 | 單價 | 金額 | |
| 43,900 | 95,835 | | | 部 | 1 | 10,000 | 10,000 | 新購碎紙機(學務處)。 |
| | | | | 部 | 1 | 84,000 | 84,000 | 新購雷射雕刻機(MS640D 60W)(教學用)。 |
| | | 516 | 購置什項設備 | | | | 25,000 | |
| | | | | 臺 | 1 | 25,000 | 25,000 | 新購電冰箱二門無霜(401L-600L以上)(總務處)。 |
| | | | 資訊設備 | | | | 351,000 | |
| | | 514 | 購置機械及設備 | | | | 351,000 | |
| | | | | 年 | 1 | 87,000 | 87,000 | 汰舊換新網路及資訊周邊設備(電腦專案計畫)。 |
| | | | | 臺 | 12 | 22,000 | 264,000 | 汰舊換新個人電腦12臺(電腦專案計畫)。 |
| | | | 校園骨幹網路更新 | | | | 66,000 | |
| | | | 購置機械及設備 | | | | 66,000 | |
| | 514 | | | | | | | |
| | 36,000 | 52 | 購置無形資產 | 個 | 6 | 11,000 | 66,000 | 24芯卡匣。 |
| | 36,000 | | 一般建築及設備計畫 | | | | 36,000 | |
| | | | | | | | 36,000 | |

臺北市地方教育發展基金－臺北市大同區大同國民小學

基金用途－建築及設備計畫明細表

中華民國106年度

單位：新臺幣元

| 前年度決算數 | 上年度預算數 | 科 目 | | 本年度預算數 | | | | 說 明 |
|------------|-----------|-----|--|--------|----|---------|-----------|--------------------------------|
| | | 編 號 | 名 稱 | 單位 | 數量 | 單價 | 金額 | |
| | 36,000 | | 資訊設備 | | | | 36,000 | |
| | 36,000 | 521 | 購置電腦軟體 | | | | 36,000 | |
| | | | | 年 | 1 | 36,000 | 36,000 | 電腦教學軟體費(電腦專案計畫)。 |
| 10,239,268 | 4,698,027 | 58 | 遞延支出(臺北市地方教育發展基金及臺北市臺北都會區捷運固定資產重置基金專用) | | | | 3,194,292 | |
| 10,239,268 | 4,698,027 | | 一般建築及設備計畫 | | | | 3,194,292 | |
| | | | 總變電站遷移工程 | | | | 1,263,600 | |
| | | 581 | 遞延修繕房屋建築支出 | | | | 1,263,600 | |
| | | | | 式 | 1 | 250,000 | 250,000 | 一、施工費 變電站工程費(地坪整平、新設基礎、粉光)。 |
| | | | | 式 | 1 | 150,000 | 150,000 | 新設不銹鋼圍籬。 |
| | | | | 式 | 1 | 220,000 | 220,000 | 總變電站高低壓配電盤及變壓器設備遷移費。 |

臺北市地方教育發展基金－臺北市大同區大同國民小學

40501501-51

基金用途－建築及設備計畫明細表

中華民國106年度

單位：新臺幣元

| 前年度決算數 | 上年度預算數 | 科 目 | | 本年度預算數 | | | | 說 明 |
|--------|--------|-----|------------|--------|-----|---------|-----------|----------------------------------|
| | | 編 號 | 名 稱 | 單位 | 數量 | 單價 | 金額 | |
| | | | | 公尺 | 120 | 255 | 30,600 | 25KV高壓XLPE電纜，38mm ² 。 |
| | | | | 公尺 | 40 | 135 | 5,400 | 產品，600V聚氯乙烯絕緣電。 |
| | | | | 只 | 48 | 3,000 | 144,000 | 高壓電纜終端處理頭。 |
| | | | | 公尺 | 40 | 3,000 | 120,000 | 不鏽鋼導線槽。 |
| | | | | 式 | 1 | 80,000 | 80,000 | 電氣接地設備費。 |
| | | | | 式 | 1 | 70,000 | 70,000 | 遮雨棚。 |
| | | | | 式 | 1 | 100,000 | 100,000 | 台電規劃設計圖審及簽證。 |
| | | | | 式 | 1 | 70,200 | 70,200 | 二、委託技術服務費(總包價法)。 |
| | | | | 式 | 1 | 23,400 | 23,400 | 三、工程管理費(依施工費2%提列)。 |
| | | | 校園網路更新工程 | | | | 1,561,892 | |
| | | 581 | 遞延修繕房屋建築支出 | | | | 1,561,892 | |
| | | | | 支 | 30 | 315 | 9,450 | 一、施工費 1U 水平理線槽。 |
| | | | | 式 | 1 | 17,850 | 17,850 | PVC管。 |
| | | | | 式 | 1 | 44,100 | 44,100 | 線槽及壓條。 |
| | | | | 式 | 1 | 31,500 | 31,500 | 洗洞及修補。 |
| | | | | 式 | 1 | 9,450 | 9,450 | 配線另料。 |

臺北市地方教育發展基金－臺北市大同區大同國民小學

基金用途－建築及設備計畫明細表

中華民國106年度

單位：新臺幣元

| 前年度決算數 | 上年度預算數 | 科 目 | | 本年度預算數 | | | | 說 明 |
|--------|--------|-----|------------|--------|-----|---------|---------|--------------------------------|
| | | 編 號 | 名 稱 | 單位 | 數量 | 單價 | 金額 | |
| | | | | 式 | 1 | 420,000 | 420,000 | 工資。 |
| | | | | 組 | 1 | 37,800 | 37,800 | 41U落地式機櫃(深度:90cm，加寬型含兩側水平理線槽)。 |
| | | | | 組 | 4 | 10,500 | 42,000 | 15U壁掛式機櫃 深度:60cm。 |
| | | | | 組 | 2 | 3,150 | 6,300 | 機櫃電源配置。 |
| | | | | 只 | 3 | 12,600 | 37,800 | 網路型機架式電源排插。 |
| | | | | 式 | 2 | 6,300 | 12,600 | 光纖骨幹遷移。 |
| | | | | 組 | 15 | 3,150 | 47,250 | CAT.6 24PORT PATCH PANEL。 |
| | | | | 箱 | 82 | 5,775 | 473,550 | CAT.6 UTP CABLE。 |
| | | | | 只 | 338 | 273 | 92,274 | CAT.6 DVO。 |
| | | | | 條 | 676 | 263 | 177,788 | 2M CAT.6 PATCH CORD 含編號。 |
| | | | | 式 | 1 | 72,986 | 72,986 | 二、委託技術服務費(總包價法)。 |
| | | | | 式 | 1 | 29,194 | 29,194 | 三、工程管理費(依施工費2%提列)。 |
| | | | 校園骨幹網路更新 | | | | 368,800 | |
| | | 581 | 遞延修繕房屋建築支出 | | | | 368,800 | |
| | | | | | | | 368,800 | 一、施工費 |

臺北市地方教育發展基金－臺北市大同區大同國民小學

40501501-53

基金用途－建築及設備計畫明細表

中華民國106年度

單位：新臺幣元

| 前年度決算數 | 上年度預算數 | 科 目 | | 本年度預算數 | | | | 說 明 |
|------------|-----------|-----|------------|--------|-----|-------|---------|----------------|
| | | 編 號 | 名 稱 | 單位 | 數量 | 單價 | 金額 | |
| | | | | 公尺 | 880 | 400 | 352,000 | MPO OS2 12芯線材。 |
| | | | | 個 | 4 | 3,000 | 12,000 | 光纖收容箱。 |
| | | | | 條 | 6 | 800 | 4,800 | 光纖短跳接線。 |
| 10,239,268 | 4,698,027 | | 校園整修工程 | | | | | |
| 6,852,593 | 3,207,411 | 581 | 遞延修繕房屋建築支出 | | | | | |
| 3,386,675 | 1,490,616 | 582 | 其他遞延支出 | | | | | |

本 頁 空 白

参 考 表

臺北市地方教育發展基金－臺北市大同區大同國民小學

40501501-55

預計平衡表

中華民國106年12月31日

單位：新臺幣元

| 104年(前年)12月31日 | | 科 目 | | 106年12月31日 | | 105年(上年)12月31日 | | | | 比較 增減(-) |
|----------------|--------|------|-------------------|---------------|--------|----------------|-------------|---------------|--------|-------------|
| 決 算 數 | | 編 號 | 名 稱 | 預 計 數 | | 預 計 數 | 調 整 數(±) | 調 整 後 預 計 數 | | |
| 金 額 | % | | | 金 額 | % | | | 金 額 | % | |
| 2,741,775,934 | 100.00 | | 資產合計 | 2,736,448,148 | 100.00 | 2,603,890,397 | 135,644,607 | 2,739,535,004 | 100.00 | -3,086,856 |
| 2,741,775,934 | 100.00 | 1 | 資產 | 2,736,448,148 | 100.00 | 2,603,890,397 | 135,644,607 | 2,739,535,004 | 100.00 | -3,086,856 |
| 14,662,349 | 0.53 | 11 | 流動資產 | 9,334,563 | 0.34 | 14,723,717 | -2,302,298 | 12,421,419 | 0.45 | -3,086,856 |
| 14,462,349 | 0.52 | 111 | 現金 | 9,134,563 | 0.33 | 12,826,006 | -604,587 | 12,221,419 | 0.45 | -3,086,856 |
| 14,462,349 | 0.52 | 1112 | 銀行存款 | 9,134,563 | 0.33 | 12,826,006 | -604,587 | 12,221,419 | 0.45 | -3,086,856 |
| 200,000 | 0.01 | 115 | 預付款項 | 200,000 | 0.01 | 1,897,711 | -1,697,711 | 200,000 | 0.00 | |
| 200,000 | 0.01 | 1154 | 預付費用 | 200,000 | 0.01 | 1,897,711 | -1,697,711 | 200,000 | 0.00 | |
| 2,952,480 | 0.11 | 12 | 投資、長期應收款項、貸墊款及準備金 | 2,952,480 | 0.11 | 3,601,875 | -649,395 | 2,952,480 | 0.11 | |
| 2,952,480 | 0.11 | 124 | 準備金 | 2,952,480 | 0.11 | 3,601,875 | -649,395 | 2,952,480 | 0.11 | |
| 1,412,540 | 0.05 | 1241 | 退休及離職準備金 | 1,412,540 | 0.05 | 1,193,687 | 218,853 | 1,412,540 | 0.05 | |
| 1,539,940 | 0.06 | 124Y | 其他準備金 | 1,539,940 | 0.06 | 2,408,188 | -868,248 | 1,539,940 | 0.06 | |
| 2,724,161,105 | 99.36 | 13 | 其他資產 | 2,724,161,105 | 99.55 | 2,585,564,805 | 138,596,300 | 2,724,161,105 | 99.44 | |
| 2,724,161,105 | 99.36 | 131 | 什項資產 | 2,724,161,105 | 99.55 | 2,585,564,805 | 138,596,300 | 2,724,161,105 | 99.44 | |
| 185,940 | 0.01 | 1315 | 暫付及待結轉帳項 | 185,940 | 0.01 | | 185,940 | 185,940 | 0.01 | |
| 2,723,975,165 | 99.35 | 1316 | 代管資產 | 2,723,975,165 | 99.54 | 2,585,564,805 | 138,410,360 | 2,723,975,165 | 99.43 | |
| 2,741,775,934 | 100.00 | | 負債及基金餘額合計 | 2,736,448,148 | 100.00 | 2,603,890,397 | 135,644,607 | 2,739,535,004 | 100.00 | -3,086,856 |
| 2,733,306,008 | 99.69 | 2 | 負債 | 2,733,306,008 | 99.89 | 2,600,827,281 | 132,478,727 | 2,733,306,008 | 99.77 | |
| 5,677,693 | 0.21 | 21 | 流動負債 | 5,677,693 | 0.21 | 11,203,556 | -5,525,863 | 5,677,693 | 0.20 | |
| 5,677,193 | 0.21 | 212 | 應付款項 | 5,677,193 | 0.21 | 11,203,556 | -5,526,363 | 5,677,193 | 0.20 | |
| 5,613,543 | 0.20 | 2123 | 應付代收款 | 5,613,543 | 0.21 | 6,518,389 | -904,846 | 5,613,543 | 0.20 | |
| 63,650 | 0.01 | 2125 | 應付費用 | 63,650 | 0.00 | 52,130 | 11,520 | 63,650 | 0.00 | |
| | | 2129 | 應付工程款 | | | 4,633,037 | -4,633,037 | | | |
| 500 | 0.00 | 213 | 預收款項 | 500 | 0.00 | | 500 | 500 | 0.00 | |
| 500 | 0.00 | 2133 | 預收收入 | 500 | 0.00 | | 500 | 500 | 0.00 | |

臺北市地方教育發展基金－臺北市大同區大同國民小學

預計平衡表

中華民國106年12月31日

單位：新臺幣元

| 104年(前年)12月31日 | | 科 目 | | 106年12月31日 | | 105年(上年)12月31日 | | | | 比較 增減(-) |
|----------------|-------|------|----------|---------------|-------|----------------|-------------|---------------|-------|-------------|
| 決 算 數 | | 編 號 | 名 稱 | 預 計 數 | | 預 計 數 | 調 整 數(±) | 調 整 後 預 計 數 | | |
| 金 額 | % | | | 金 額 | % | | | 金 額 | % | |
| 2,727,628,315 | 99.48 | 22 | 其他負債 | 2,727,628,315 | 99.68 | 2,589,623,725 | 138,004,590 | 2,727,628,315 | 99.57 | |
| 2,727,628,315 | 99.48 | 221 | 什項負債 | 2,727,628,315 | 99.68 | 2,589,623,725 | 138,004,590 | 2,727,628,315 | 99.57 | |
| 2,240,610 | 0.08 | 2211 | 存入保證金 | 2,240,610 | 0.08 | 2,865,233 | -624,623 | 2,240,610 | 0.08 | |
| 1,412,540 | 0.05 | 2213 | 應付退休及離職金 | 1,412,540 | 0.06 | 1,193,687 | 218,853 | 1,412,540 | 0.06 | |
| 2,723,975,165 | 99.35 | 2214 | 應付代管資產 | 2,723,975,165 | 99.54 | 2,585,564,805 | 138,410,360 | 2,723,975,165 | 99.43 | |
| 8,469,926 | 0.31 | 3 | 基金餘額 | 3,142,140 | 0.11 | 3,063,116 | 3,165,880 | 6,228,996 | 0.23 | -3,086,856 |
| 8,469,926 | 0.31 | 31 | 基金餘額 | 3,142,140 | 0.11 | 3,063,116 | 3,165,880 | 6,228,996 | 0.23 | -3,086,856 |
| 8,469,926 | 0.31 | 311 | 基金餘額 | 3,142,140 | 0.11 | 3,063,116 | 3,165,880 | 6,228,996 | 0.23 | -3,086,856 |
| 8,469,926 | 0.31 | 3111 | 累積餘額 | 3,142,140 | 0.11 | 3,063,116 | 3,165,880 | 6,228,996 | 0.23 | -3,086,856 |

註：1.信託代理與保證資產(負債)前年度決算數 101,798 元，上年度調整後預計數 101,798 元，本年度預計數 101,798 元。2.或有資產(負債) 0 元。3.本基金自93年度起，本固定項目分開原則，將屬長期固定帳項，包括固定資產692,138,964元、無形資產406,700元及長期債務 0 元等，另立帳類管理，未納入本表。

臺北市地方教育發展基金－臺北市大同區大同國民小學

40501501-57

各項費用彙計表

中華民國106年度

單位：新臺幣元

| 前年度 決算數 | 上年度 預算數 | 計畫別 用途別科目 | 合計 | 計畫別 | | | |
|-------------|-------------|--------------|-------------|------------|------------|------------|-----------|
| | | | | 國民教育計畫 | 學前教育計畫 | 一般行政管理計畫 | 建築及設備計畫 |
| 111,510,133 | 102,011,648 | 合計 | 106,812,628 | 72,572,680 | 12,371,688 | 17,947,468 | 3,920,792 |
| 90,641,953 | 88,072,008 | 用人費用 | 91,780,058 | 68,255,043 | 11,749,466 | 11,775,549 | |
| 49,856,100 | 50,041,860 | 正式員額薪資 | 51,373,860 | 34,620,000 | 8,749,860 | 8,004,000 | |
| 47,154,020 | 46,849,860 | 職員薪金 | 48,901,860 | 34,620,000 | 8,029,860 | 6,252,000 | |
| 1,543,840 | 2,160,000 | 工員工資 | 1,440,000 | | 720,000 | 720,000 | |
| 1,158,240 | 1,032,000 | 警餉 | 1,032,000 | | | 1,032,000 | |
| 1,541,654 | 750,096 | 聘僱及兼職人員薪資 | 1,273,248 | 1,273,248 | | | |
| | 406,896 | 約僱職員薪金 | 930,048 | 930,048 | | | |
| 1,541,654 | 343,200 | 兼職人員酬金 | 343,200 | 343,200 | | | |
| 985,654 | 942,091 | 超時工作報酬 | 752,119 | 330,453 | 43,733 | 377,933 | |
| 952,614 | 938,091 | 加班費 | 748,919 | 327,253 | 43,733 | 377,933 | |
| 33,040 | 4,000 | 誤餐費 | 3,200 | 3,200 | | | |
| 11,021,995 | 9,898,095 | 獎金 | 10,088,989 | 7,185,756 | 1,235,733 | 1,667,500 | |
| 4,817,148 | 3,592,000 | 考績獎金 | 3,551,000 | 2,742,000 | 142,000 | 667,000 | |
| 6,204,847 | 6,306,095 | 年終獎金 | 6,537,989 | 4,443,756 | 1,093,733 | 1,000,500 | |
| 20,258,647 | 19,077,384 | 退休及卹償金 | 21,081,576 | 19,691,640 | 759,456 | 630,480 | |
| 20,035,771 | 18,983,784 | 職員退休及離職金 | 21,023,976 | 19,691,640 | 737,856 | 594,480 | |
| 222,876 | 93,600 | 工員退休及離職金 | 57,600 | | 21,600 | 36,000 | |

臺北市地方教育發展基金－臺北市大同區大同國民小學

各項費用彙計表

中華民國106年度

單位：新臺幣元

| 前年度 決算數 | 上年度 預算數 | 計畫別 用途別科目 | 合計 | 計畫別 | | | |
|------------|------------|--------------|-----------|-----------|---------|-----------|---------|
| | | | | 國民教育計畫 | 學前教育計畫 | 一般行政管理計畫 | 建築及設備計畫 |
| 6,977,903 | 7,362,482 | 福利費 | 7,210,266 | 5,153,946 | 960,684 | 1,095,636 | |
| 5,178,025 | 4,637,112 | 分擔員工保險費 | 4,837,656 | 3,246,216 | 823,884 | 767,556 | |
| 106,000 | 186,300 | 傷病醫藥費 | 159,520 | 153,500 | 6,020 | | |
| 524,973 | 674,100 | 員工通勤交通費 | 598,500 | 395,640 | 66,780 | 136,080 | |
| 1,168,905 | 1,864,970 | 其他福利費 | 1,614,590 | 1,358,590 | 64,000 | 192,000 | |
| 3,283,291 | 2,184,500 | 服務費用 | 5,051,577 | 1,809,477 | 66,100 | 3,176,000 | |
| 662,857 | 713,598 | 水電費 | 819,955 | 819,955 | | | |
| 505,808 | 569,261 | 工作場所電費 | 584,381 | 584,381 | | | |
| 157,049 | 144,337 | 工作場所水費 | 235,574 | 235,574 | | | |
| 9,600 | 8,640 | 郵電費 | | | | | |
| 9,600 | 8,640 | 電話費 | | | | | |
| 24,240 | 33,790 | 旅運費 | 38,830 | 38,830 | | | |
| 24,240 | 33,790 | 國內旅費 | 38,830 | 38,830 | | | |
| 9,504 | | 印刷裝訂與廣告費 | | | | | |
| 9,504 | | 印刷及裝訂費 | | | | | |
| 987,185 | 565,952 | 修理保養及保固費 | 637,752 | 637,752 | | | |
| 561,776 | 274,452 | 一般房屋修護費 | 290,552 | 290,552 | | | |
| 425,409 | 291,500 | 機械及設備修護費 | 347,200 | 347,200 | | | |

臺北市地方教育發展基金－臺北市大同區大同國民小學

40501501-59

各項費用彙計表

中華民國106年度

單位：新臺幣元

| 前年度 決算數 | 上年度 預算數 | 計畫別 | 合計 | 國民教育計畫 | 學前教育計畫 | 一般行政管理計畫 | 建築及設備計畫 |
|------------|------------|------------------|-----------|---------|--------|-----------|---------|
| | | 用途別科目 | | | | | |
| 2,000 | | 保險費 | | | | | |
| 2,000 | | 責任保險費 | | | | | |
| 949,643 | 225,320 | 一般服務費 | 299,140 | 89,540 | 25,600 | 184,000 | |
| 8,370 | 13,320 | 佣金、匯費、經理費及手續費 | 13,140 | 9,540 | 3,600 | | |
| 33,000 | 80,000 | 外包費 | 160,000 | | | 160,000 | |
| 833,253 | | 計時與計件人員酬金 | | | | | |
| 75,020 | 132,000 | 體育活動費 | 126,000 | 80,000 | 22,000 | 24,000 | |
| 566,262 | 565,200 | 專業服務費 | 3,183,900 | 223,400 | 40,500 | 2,920,000 | |
| 65,740 | 43,200 | 講課鐘點、稿費、出席審查及查詢費 | 43,200 | 43,200 | | | |
| 26,550 | 15,600 | 委託檢驗(定)試驗認證費 | 19,200 | 19,200 | | | |
| 9,500 | | 試務甄選費 | 1,000 | 1,000 | | | |
| 36,000 | | 電子計算機軟體服務費 | | | | | |
| 428,472 | 506,400 | 其他 | 3,120,500 | 160,000 | 40,500 | 2,920,000 | |
| 72,000 | 72,000 | 公共關係費 | 72,000 | | | 72,000 | |
| 72,000 | 72,000 | 公共關係費 | 72,000 | | | 72,000 | |
| 1,452,444 | 1,138,225 | 材料及用品費 | 1,132,480 | 825,520 | 64,600 | 242,360 | |
| 438,057 | 412,265 | 使用材料費 | 298,000 | 269,200 | 28,800 | | |
| 438,057 | 412,265 | 設備零件 | 298,000 | 269,200 | 28,800 | | |

臺北市地方教育發展基金－臺北市大同區大同國民小學

各項費用彙計表

中華民國106年度

單位：新臺幣元

| 前年度 決算數 | 上年度 預算數 | 計畫別 | 合計 | 國民教育計畫 | 學前教育計畫 | 一般行政管理計畫 | 建築及設備計畫 |
|------------|------------|--|-----------|---------|--------|----------|-----------|
| | | 用途別科目 | | | | | |
| 1,014,387 | 725,960 | 用品消耗 | 834,480 | 556,320 | 35,800 | 242,360 | |
| 195,471 | 244,540 | 辦公(事務)用品 | 251,260 | 14,900 | | 236,360 | |
| 95,634 | 50,000 | 報章什誌 | 85,800 | 50,000 | 35,800 | | |
| 5,820 | 10,820 | 服裝 | 6,000 | | | 6,000 | |
| 8,217 | 5,000 | 醫療用品(非醫療院所使用) | 5,000 | 5,000 | | | |
| 709,245 | 415,600 | 其他 | 486,420 | 486,420 | | | |
| | 4,800 | 租金、償債與利息 | 4,800 | 4,800 | | | |
| | 4,800 | 什項設備租金 | 4,800 | 4,800 | | | |
| | 4,800 | 什項設備租金 | 4,800 | 4,800 | | | |
| 10,884,579 | 6,080,362 | 購建固定資產、無形資產及非理財目的之長期投資 | 3,920,792 | | | | 3,920,792 |
| 645,311 | 1,346,335 | 購置固定資產 | 690,500 | | | | 690,500 |
| 601,411 | 1,250,500 | 購置機械及設備 | 652,500 | | | | 652,500 |
| 43,900 | 95,835 | 購置什項設備 | 38,000 | | | | 38,000 |
| | 36,000 | 購置無形資產 | 36,000 | | | | 36,000 |
| | 36,000 | 購置電腦軟體 | 36,000 | | | | 36,000 |
| 10,239,268 | 4,698,027 | 遞延支出(臺北市地方教育發展基金及臺北市臺北都會區捷運固定資產重置基金專用) | 3,194,292 | | | | 3,194,292 |

臺北市地方教育發展基金－臺北市大同區大同國民小學

40501501-61

各項費用彙計表

中華民國106年度

單位：新臺幣元

| 前年度 決算數 | 上年度 預算數 | 計畫別 | 合計 | 國民教育計畫 | 學前教育計畫 | 一般行政管理計畫 | 建築及設備計畫 |
|------------|------------|-----------------------------|-----------|-----------|---------|-----------|-----------|
| | | 用途別科目 | | | | | |
| 6,852,593 | 3,207,411 | 遞延修繕房屋建築支出 | 3,194,292 | | | | 3,194,292 |
| 3,386,675 | 1,490,616 | 其他遞延支出 | | | | | |
| 2,646,248 | 2,750,759 | 稅捐及規費(強制費) | 2,750,759 | | | 2,750,759 | |
| 609,989 | 650,199 | 土地稅 | 650,199 | | | 650,199 | |
| 609,989 | 650,199 | 一般土地地價稅 | 650,199 | | | 650,199 | |
| 2,036,259 | 2,100,560 | 房屋稅 | 2,100,560 | | | 2,100,560 | |
| 2,036,259 | 2,100,560 | 一般房屋稅 | 2,100,560 | | | 2,100,560 | |
| 2,430,832 | 1,539,394 | 會費、捐助、補助、分攤、照 護、救濟與交流活動費 | 1,834,562 | 1,436,240 | 395,522 | 2,800 | |
| 2,800 | | 會費 | 2,800 | | | 2,800 | |
| 2,800 | | 職業團體會費 | 2,800 | | | 2,800 | |
| 2,428,032 | 1,539,394 | 補貼(償)、獎勵、慰問、照 護與救濟 | 1,831,762 | 1,436,240 | 395,522 | | |
| 2,428,032 | 1,539,394 | 其他 | 1,831,762 | 1,436,240 | 395,522 | | |
| 170,786 | 241,600 | 其他 | 337,600 | 241,600 | 96,000 | | |
| 170,786 | 241,600 | 其他支出 | 337,600 | 241,600 | 96,000 | | |
| 170,786 | 241,600 | 其他 | 337,600 | 241,600 | 96,000 | | |

臺北市地方教育發展基金－臺北市大同區大同國民小學

員工人數彙計表

中華民國106年度

單位：人

| 計 畫 及 項 目 | 本年度預算數 | 上年度預算數 | 本年度增減數 | 增 減 原 因 |
|------------|--------|--------|--------|---------|
| 合計 | 64 | 67 | -3 | |
| 國民教育計畫部分 | 41 | 42 | -1 | |
| 正式職員 | 39 | 41 | -2 | |
| 臨時職員 | 2 | 1 | 1 | |
| 學前教育計畫部分 | 11 | 11 | | |
| 正式職員 | 9 | 9 | | |
| 正式工員 | 2 | 2 | | |
| 一般行政管理計畫部分 | 12 | 14 | -2 | |
| 正式職員 | 10 | 10 | | |
| 正式工員 | 2 | 4 | -2 | |

註：1.本表不包含臨時工員人數。

2.本表臨時職員係指奉准有案之約聘僱人員。

本 頁 空 白

用人費用

中華民國

| 計畫及項目 | 合計 | 正式員額薪資 | 聘僱及兼職人員薪資 | 超時工作報酬 | 津貼 | 獎金 | | |
|----------|------------|------------|-----------|---------|----|-----------|------|-----------|
| | | | | | | 年終獎金 | 績效獎金 | 考績獎金 |
| 合計 | 91,780,058 | 51,373,860 | 1,273,248 | 752,119 | | 6,537,989 | | 3,551,000 |
| 國民教育計畫 | 68,255,043 | 34,620,000 | 1,273,248 | 330,453 | | 4,443,756 | | 2,742,000 |
| 職員薪金 | 34,620,000 | 34,620,000 | | | | | | |
| 約僱職員薪金 | 930,048 | | 930,048 | | | | | |
| 兼職人員酬金 | 343,200 | | 343,200 | | | | | |
| 加班費 | 327,253 | | | 327,253 | | | | |
| 誤餐費 | 3,200 | | | 3,200 | | | | |
| 考績獎金 | 2,742,000 | | | | | | | 2,742,000 |
| 年終獎金 | 4,443,756 | | | | | 4,443,756 | | |
| 職員退休及離職金 | 19,691,640 | | | | | | | |
| 分擔員工保險費 | 3,246,216 | | | | | | | |
| 傷病醫藥費 | 153,500 | | | | | | | |
| 員工通勤交通費 | 395,640 | | | | | | | |
| 其他福利費 | 1,358,590 | | | | | | | |
| 學前教育計畫 | 11,749,466 | 8,749,860 | | 43,733 | | 1,093,733 | | 142,000 |
| 職員薪金 | 8,029,860 | 8,029,860 | | | | | | |
| 工員工資 | 720,000 | 720,000 | | | | | | |
| 加班費 | 43,733 | | | 43,733 | | | | |

彙計表

106年度

單位：新臺幣元

| 其他獎金 | 退休及卹償金 | | 資遣費 | 福 利 費 | | | | | 提繳費 |
|------|------------|-----|-----|-----------|---------|-------|---------|-----------|-----|
| | 退休金 | 卹償金 | | 分擔保險費 | 傷病醫藥費 | 提撥福利金 | 員工通勤交通費 | 其他福利費 | |
| | 21,081,576 | | | 4,837,656 | 159,520 | | 598,500 | 1,614,590 | |
| | 19,691,640 | | | 3,246,216 | 153,500 | | 395,640 | 1,358,590 | |
| | 19,691,640 | | | 3,246,216 | 153,500 | | 395,640 | 1,358,590 | |
| | 759,456 | | | 823,884 | 6,020 | | 66,780 | 64,000 | |

用人費用

中華民國

| 計畫及項目 | 合計 | 正式員額薪資 | 聘僱及兼職 人員薪資 | 超時工作報酬 | 津貼 | 獎金 | | |
|----------|------------|-----------|---------------|---------|----|-----------|------|---------|
| | | | | | | 年終獎金 | 績效獎金 | 考績獎金 |
| 考績獎金 | 142,000 | | | | | | | 142,000 |
| 年終獎金 | 1,093,733 | | | | | 1,093,733 | | |
| 職員退休及離職金 | 737,856 | | | | | | | |
| 工員退休及離職金 | 21,600 | | | | | | | |
| 分擔員工保險費 | 823,884 | | | | | | | |
| 傷病醫藥費 | 6,020 | | | | | | | |
| 員工通勤交通費 | 66,780 | | | | | | | |
| 其他福利費 | 64,000 | | | | | | | |
| 一般行政管理計畫 | 11,775,549 | 8,004,000 | | 377,933 | | 1,000,500 | | 667,000 |
| 職員薪金 | 6,252,000 | 6,252,000 | | | | | | |
| 工員工資 | 720,000 | 720,000 | | | | | | |
| 警餉 | 1,032,000 | 1,032,000 | | | | | | |
| 加班費 | 377,933 | | | 377,933 | | | | |
| 考績獎金 | 667,000 | | | | | | | 667,000 |
| 年終獎金 | 1,000,500 | | | | | 1,000,500 | | |
| 職員退休及離職金 | 594,480 | | | | | | | |
| 工員退休及離職金 | 36,000 | | | | | | | |
| 分擔員工保險費 | 767,556 | | | | | | | |

彙計表

106年度

單位：新臺幣元

| 其他獎金 | 退休及卹償金 | | 資遣費 | 福 利 費 | | | | | 提繳費 |
|------|---------|-----|-----|---------|-------|-------|---------|---------|-----|
| | 退休金 | 卹償金 | | 分擔保險費 | 傷病醫藥費 | 提撥福利金 | 員工通勤交通費 | 其他福利費 | |
| | 737,856 | | | | | | | | |
| | 21,600 | | | 823,884 | 6,020 | | 66,780 | | |
| | 630,480 | | | 767,556 | | | 136,080 | 64,000 | |
| | 594,480 | | | | | | | 192,000 | |
| | 36,000 | | | 767,556 | | | | | |

用人費用

中華民國

| 計畫及項目 | 合計 | 正式員額薪資 | 聘僱及兼職 人員薪資 | 超時工作報酬 | 津貼 | 獎金 | | |
|---------|---------|--------|---------------|--------|----|------|------|------|
| | | | | | | 年終獎金 | 績效獎金 | 考績獎金 |
| 員工通勤交通費 | 136,080 | | | | | | | |
| 其他福利費 | 192,000 | | | | | | | |

註：本表不包含臨時工員薪津。

彙計表

106年度

單位：新臺幣元

| 其他獎金 | 退休及卹償金 | | 資遣費 | 福 利 費 | | | | | 提繳費 |
|------|--------|-----|-----|-------|-------|-------|---------|---------|-----|
| | 退休金 | 卹償金 | | 分擔保險費 | 傷病醫藥費 | 提撥福利金 | 員工通勤交通費 | 其他福利費 | |
| | | | | | | | 136,080 | 192,000 | |

臺北市地方教育發展基金－臺北市大同區大同國民小學

聘用及約僱人員明細表

中華民國106年度

單位：新臺幣元

| 區分及職稱 | 人數 | 擔任工作 | 聘用或約僱 起訖期間 | 薪點 | 年需經費 | 月 支 | | | | | 經費來源 及其科目 |
|-----------|----|----------|-------------------|-----|-----------|--------|----------|-----------|-----------|----------|--------------|
| | | | | | | 小計 | 折合 金額 | 勞保 保險費 | 健康 保險費 | 離職 儲金 | |
| 合計 | 2 | | | | 1,225,600 | | | | | | |
| 聘用人員小計 | 1 | | | | 696,406 | | | | | | |
| 專業人員 | 1 | | | | 696,406 | | | | | | |
| 聘用人員(360) | 1 | 專任輔導人員 | 106/1/1-106/12/31 | 360 | 696,406 | 43,596 | 43,596 | | | | 國民教育計畫 |
| 約僱人員小計 | 1 | | | | 529,194 | | | | | | |
| 約僱人員(280) | 1 | 辦理學校行政事務 | 106/1/1-106/12/31 | 280 | 529,194 | 33,908 | 33,908 | | | | 國民教育計畫 |

臺北市地方教育發展基金－臺北市大同區大同國民小學

40501501-71

單位（或計畫）成本分析表

中華民國106年度

單位：新臺幣元

| 計畫別 | 單位 | 單位成本 | 數量 | 預算數 | 說明 |
|----------|----|------|----|-------------|----|
| 合計 | | | | 106,812,628 | |
| 國民教育計畫 | | | | 72,572,680 | |
| 學前教育計畫 | | | | 12,371,688 | |
| 一般行政管理計畫 | | | | 17,947,468 | |
| 建築及設備計畫 | | | | 3,920,792 | |

臺北市地方教育發展基金－臺北市大同區大同國民小學

5年來主要業務計畫分析表

中華民國106年度

單位：新臺幣元

| 年 度 及 項 目 | 單 位 | 數 量 | 單位成本或 平均利(費)率 | 金 額 | 說 明 |
|------------|-----|-----|------------------|------------|-----|
| (本)年度預算數 | | | | 84,944,368 | |
| 國民教育計畫 | | | | 72,572,680 | |
| 學前教育計畫 | | | | 12,371,688 | |
| (上)年度預算數 | | | | 79,597,350 | |
| 國民教育計畫 | | | | 67,556,110 | |
| 學前教育計畫 | | | | 12,041,240 | |
| (前)年度決算數 | | | | 84,600,387 | |
| 國民教育計畫 | | | | 75,723,872 | |
| 學前教育計畫 | | | | 8,876,515 | |
| (103)年度決算數 | | | | 82,973,243 | |
| 國民教育計畫 | | | | 74,683,224 | |
| 學前教育計畫 | | | | 8,290,019 | |
| (102)年度決算數 | | | | 85,063,540 | |
| 國民教育計畫 | | | | 76,243,668 | |
| 學前教育計畫 | | | | 8,819,872 | |

臺北市地方教育發展基金－臺北市大同區大同國民小學

40501501-73

固定項目明細表

中華民國106年度

單位：新臺幣元

| 項 目 | 期初餘額 | 本年度增加 | 本年度減少 | 期末餘額 | 說 明 |
|---------|-------------|---------|-------|-------------|-----|
| 資產 | 691,819,164 | 726,500 | | 692,545,664 | |
| 土地改良物 | 7,414,825 | | | 7,414,825 | |
| 房屋及建築 | 610,692,268 | | | 610,692,268 | |
| 機械及設備 | 37,648,259 | 652,500 | | 38,300,759 | |
| 交通及運輸設備 | 2,651,352 | | | 2,651,352 | |
| 什項設備 | 33,041,760 | 38,000 | | 33,079,760 | |
| 電腦軟體 | 370,700 | 36,000 | | 406,700 | |

註：92年度以前已提列折舊114,283元(包括機械及設備累計折舊42,671元、什項設備累計折舊71,612元)及已攤銷費用0元，固定項目分開原則，將屬長期固定帳項另立帳類管理(不再計提折舊及攤銷)。